

Pale gommate
Pale gommate
telescopiche



WEIDEMANN

designed for work



Pale gommate potenti.

Con braccio caricatore semplice o telescopico.



Parte essenziale del vostro lavoro.

Le pale gommate telescopiche e i sollevatori telescopici Weidemann rendono qualsiasi processo ancora più produttivo. Queste macchine sono sinonimo non solo di elevata funzionalità, grande comfort durante i lavori e massima sicurezza, ma anche di potenza e resistenza. Weidemann mette a disposizione una nuova serie di modelli ecocompatibili, muniti di un innovativo motore conforme alle più recenti norme in materia di gas di scarico.

Pale gommiate: a scelta con braccio caricatore semplice o telescopico.

Convincenti forze di sollevamento e moderna tecnologia del motore.

Cambio efficiente degli attrezzi.
Maggiori informazioni a pagina 7

Benessere sul posto di lavoro.
Maggiori informazioni a pagina
14 - 17

Semplicità di manutenzione con la
cabina ribaltabile lateralmente.
Maggiori informazioni a pagina 12

Eccezionale protezione dalla corrosione
grazie alla verniciatura a polvere.
Maggiori informazioni a pagina 20



Elevata capacità off-road con
il giunto articolato.
Maggiori informazioni a pagina 6

Economicità grazie alla moderna
tecnologia del motore.
Maggiori informazioni a pagina 8 - 9



2080LP

3080LP

4080LP

2080LPT

3080LPT

4080LPT

2080

3080

4080 Basic Line

2080T

3080T

4080T Basic Line

4080

5080

9080

4080T

5080T

9580T



Norma sui gas di scarico e tecnologia del motore.

Perfettamente attrezzati per il futuro con Weidemann!

Per adeguare la macchina ai requisiti dello stage V è necessaria, oltre a integrare il sistema di post-trattamento dei gas di scarico con un filtro antiparticolato, anche un'ulteriore ottimizzazione della capacità di raffreddamento. Si ottiene con il ricircolo del gas di scarico raffreddato. L'effetto collaterale positivo è che questi nuovi componenti non si limitano ad attenuare le emissioni di gas: migliorano anche le prestazioni e riducono di circa il 5% il consumo di carburante. Aspetti che convincono!

L'innovativo filtro antiparticolato diesel (DPF), che consente di estrarre una grande quantità di particelle di fuliggine mediante filtrazione, si rigenera ad una certa temperatura in modo completamente automatico bruciando le particelle legate tra loro durante il funzionamento, senza restrizioni per l'uomo e la macchina.



Il sistema di analisi e diagnostica di Weidemann.

Alla ricerca dei guasti con wedias.



La nuova tecnologia del motore comporta anche la manutenzione e l'analisi di nuovi sistemi. La ricerca dei guasti non visibili avviene in tempi decisamente più celeri rispetto al passato. Grazie all'aiuto dello strumento di diagnosi e analisi wedias Weidemann è possibile verificare rapidamente e chiaramente molte caratteristiche, come ad esempio la funzione di guida, il 3° e 4° circuito di controllo, i dati del motore così come le funzioni elettriche. I messaggi di guasto visualizzati sul display consentono all'operatore di individuare la soluzione più adatta.

Fornendo il numero corrispondente al guasto, l'addetto all'assistenza può prepararsi e recarsi sul posto con i pezzi di ricambio necessari. Questo facilita enormemente la successiva analisi dei guasti condotta dal tecnico e lo svolgimento di ulteriori diagnosi. Ne consegue un notevole risparmio in termini di tempo e denaro.

EquipCare.

Sarete semplicemente meglio informati.



Una moderna gestione della flotta è una buona base per un utilizzo efficiente ed economicamente vantaggioso delle macchine nella vostra azienda. La nostra soluzione telematica Weidemann EquipCare vi consente di tenere d'occhio le tue macchine in ogni momento e conoscerne esattamente lo stato, la disponibilità e l'utilizzo.

Un utilizzo confortevole e indipendente dalla posizione è garantito tramite EquipCare Manager (PC, laptop) e l'app EquipCare (dispositivi mobili).

Le macchine Weidemann possono essere equipaggiate con il modulo EquipCare franco fabbrica, in modo che non sia necessaria un'installazione successiva. Riceverete i dati di accesso in tempo utile prima della consegna della macchina ordinata. Tuttavia, se desiderate equipaggiare una macchina già in possesso con EquipCare, il nostro partner di vendita sarà lieto di offrirvi un retrofit.



EquipCare offre i seguenti vantaggi:

- Informazioni esatte sui dati di esercizio della macchina (ad es. ore di esercizio, utilizzo del motore, velocità di marcia, profili di percorso, ecc.).
- Stato della macchina (ad es. temperature nel motore, raffreddamento e impianto idraulico, ecc.).
- Livelli di riempimento della macchina (ad es. carburante, olio idraulico, acqua di raffreddamento, ecc.).
- Migliore gestione del servizio con pianificazione specifica delle segnalazioni in caso di manutenzione imminente, malfunzionamenti e riparazioni.
- La diagnosi remota consente tempi di fermo più brevi, poiché il partner di assistenza dispone già di una grande quantità di informazioni senza dover visitare la macchina in loco.
- Elaborazione semplice dei casi di garanzia, le cause dei danni possono essere identificate più facilmente.
- Protezione antifurto della macchina tramite creazione di perimetro virtuale e determinazione continua della posizione in tempo reale. Alcuni assicuratori permettono quindi condizioni migliori grazie all'opzione di tracciamento.
- Aumento dell'autonomia e della durata di vita utile della macchina grazie alla comunicazione proattiva.
- Maggiore valore di rivendita per le macchine usate.
- Possibile compatibilità con app di altri produttori: Ciò consente di impostare un sistema di gestione della flotta per l'intero parco macchine.

Garanzia estesa sicura.

Guida sicura e ottimizzata.



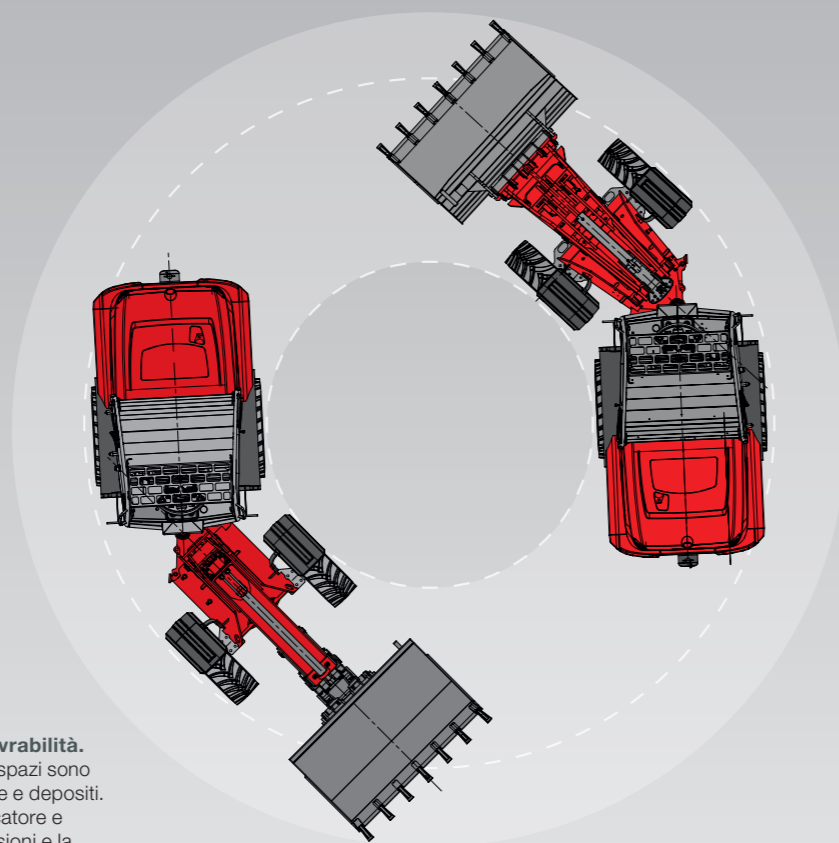
Con Weidemann Secure, la nostra offerta di estensione del periodo di garanzia, vi consente di offrire una protezione supplementare per il vostro investimento e la ricezione del pacchetto completo e spensierato direttamente dal produttore. Potete scegliere tra due pacchetti interessanti:

- **Economy Secure:** Il pacchetto Economy offre una protezione completa per la vostra macchina a un prezzo base equo con una franchigia ridotta.
- **Premium Secure:** Con Premium Secure, tutti gli incidenti in garanzia possono essere facilmente risolti senza franchigia.

potete optare per un pacchetto sicuro al momento dell'acquisto della macchina oppure potete richiedere in modo flessibile un'estensione di garanzia in un momento successivo all'acquisto. Un contratto successivo potrà essere applicato fino a un massimo di 500 ore di esercizio o fino a un massimo di sei mesi dopo la consegna della macchina, a seconda dell'evento che si verifica per primo.

I punti di forza di Weidemann.

Versatile, ideale per tutti i terreni e multifunzionale.



Macchine di grandi dimensioni con un'elevata manovrabilità.

Soprattutto per le macchine di grandi dimensioni a volte gli spazi sono molto ristretti soprattutto quando si eseguono lavori in stalle e depositi. I nostri modelli convincono nelle versioni con braccio caricatore e braccio telescopico ma anche per i raggi di piccole dimensioni e la manovrabilità ottimale.



Uno strumento multifunzionale per numerosi impieghi.

Non importa che si tratti di foraggiare, rimuovere letame, spazzare, impilare o trasportare: grazie all'elevato numero di diversi accessori, la vostra pala gommata Weidemann diventa uno strumento multifunzionale dagli impieghi universali. Ulteriori impieghi a pagina 22-25.



La spina dorsale della costruzione di Weidemann: il leggendario giunto articolato.

Le pale gommare Weidemann convincono in ogni situazione e su ogni tipo di terreno. Reagiscono sensibilmente a ogni irregolarità del terreno perché la parte anteriore e quella posteriore sterzano in modo indipendente l'una dall'altra. Vantaggio: massima trazione con il minimo assorbimento di potenza.



Varietà di opzioni.

Le pale gommare e i sollevatori telescopici Weidemann dispongono di una completa e robusta dotazione di serie. Inoltre, in base a ogni scopo di impiego e preferenza è possibile configurare ad es. motore, trazione, postazione dell'operatore, sistema idraulico in modo personalizzato. In questo modo la vostra macchina Weidemann sarà sempre su misura. Una scelta delle dotazioni di serie e opzioni disponibili è riportata a pagina 30-33 e all'indirizzo www.weidemann.de.



Cambio efficiente degli attrezzi.

Grazie all'attacco a cambio rapido idraulico è possibile sostituire gli attrezzi in modo pratico. In questo modo la vostra macchina Weidemann è subito di nuovo pronta per l'uso. Questa soluzione incrementa la produttività e aumenta la redditività.

Economicità che ripaga.

Interventi efficienti grazie alla tecnologia affidabile.



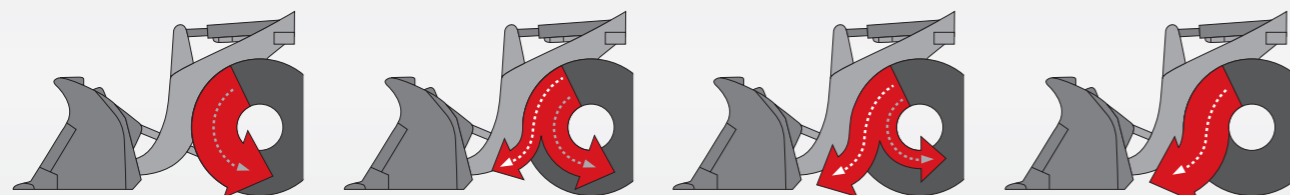
Un lavoro economico.

L'economicità rappresenta oggi una delle caratteristiche che le pale gommate devono offrire durante il funzionamento. Per questo motivo quanto più le macchine si manovrano in modo semplice e veloce, tanto più elevata risulta la loro produttività. Nelle caso delle pale gommate Weidemann, economicità significa soluzioni tecnicamente collaudate, come ad esempio la grossa altezza di sollevamento, notevole forza di strappo, elevata stabilità e un efficiente attacco a cambio rapido per gli attrezzi.



Dispositivo di bloccaggio differenziale attivabile al 100%.

Il dispositivo di bloccaggio differenziale attivabile in modo completo offre la massima trazione e forza di spinta in caso di necessità e mantiene l'usura degli pneumatici a bassi livelli durante la marcia normale. Questo incrementa l'efficienza della macchina!



Il pedale inching/freno.

Nelle macchine Weidemann, la trazione integrale idrostatica è combinata con il pedale del freno. Questo consente di ridurre mediante l'"inching" la velocità del veicolo, fino al suo arresto. Con il pedale inch/freno parzialmente depresso è possibile passare lentamente e con precisione millimetrica dalla velocità massima a una velocità ridotta

e viceversa. Premendo il pedale a fondo, la macchina si arresta. Il vantaggio del pedale inch/freno consiste nella distribuzione ottimale della potenza del motore. Inoltre, la soluzione impedisce lo stallo della macchina.



Macchine con rimorchio.

Tutte le pale gommate e pale gommate telescopiche di Weidemann con ganci di traino possono trasportare un rimorchio tra 5t e 8t di peso totale a seconda del modello. In Germania la macchina deve essere immatricolata

come macchina operatrice semovente con gancio di traino o come macchina trattrice. I partner Weidemann saranno lieti di fornirvi informazioni sulle normative locali.



Forze di strappo enormi attraverso cilindri idraulici di grandi dimensioni.

Per tutti i modelli di Hoftrac® e pale gommate, Weidemann utilizza sempre due potenti cilindri di sollevamento. Questo assicura che i carichi siano sempre distribuiti in maniera ottimale sul braccio di carico. In questo modo, l'intero sistema di carico guadagna stabilità. Sulle pale gommate



telescopiche e sui sollevatori telescopici è installato un potente cilindro di sollevamento. Le dimensioni del cilindro idraulico sono sempre adatte alle dimensioni della macchina. Questo protegge la macchina e i materiali.

Scegliete la vostra postazione.

Soluzioni intelligenti per tutte le condizioni di impiego.

Pale gommata e pale gommata telescopiche.

Le macchine Weidemann della serie da 2080 a 9080 vengono equipaggiate di serie con una cabina. Questa si distingue per la spaziosità e una particolare libertà di movimento del capo e del corpo. Soddisfa inoltre i requisiti di protezione ROPS e FOPS della Direttiva macchine (2006/42/CE) europea in vigore. Grazie alla cabina completamente vetrata, l'operatore ottiene una panoramica eccellente sull'attrezzo e sull'intera area di lavoro.



Accessibilità ottimale per la manutenzione.

I modelli della serie 90 offrono portelli d'ispezione facilmente accessibili e i parafanghi sono rimovibili. Questo consente di accedere facilmente al motore, all'impianto idraulico e all'impianto elettrico. Il controllo e la manutenzione della macchina vengono notevolmente facilitati. Anche il cofano motore lascia ampio spazio per l'apertura verso l'alto e offre un accesso ottimale.

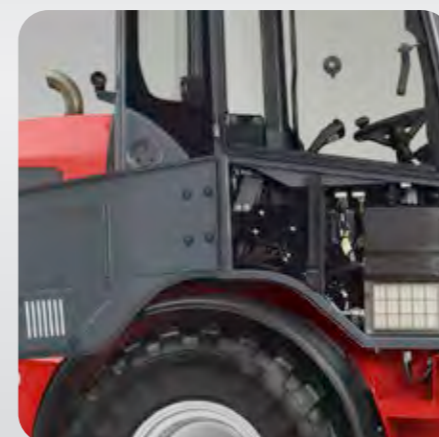


Modelli LP Weidemann.

LP significa "Low Position" per Weidemann. La posizione abbassata della postazione di guida e del sedile del conducente conferisce alla macchina un'altezza ridotta. In questo modo è possibile attraversare anche i passaggi più bassi. Inoltre ciò consente al conducente una salita agevole e sposta il baricentro leggermente vicino al corpo. I modelli LP di Weidemann sono muniti di serie di un tetto di protezione del guidatore, conforme ai requisiti di protezione ROPS e FOPS della Direttiva macchine (2006/42/CE) europea attualmente in vigore. Opzionalmente possono essere scelti diversi tetti di protezione del guidatore e versioni di cabine. La struttura LP non è disponibile per: 5080, 5080T, 9080 e 9580T.

Solo da Weidemann: Cabina ribaltabile lateralmente.

I modelli della serie di pale gommata e pale gommata telescopiche da 2080 a 5080 sono equipaggiati con una cabina ribaltabile. Questo consente di accedere facilmente al motore, all'impianto idraulico e all'impianto elettrico. Il controllo e la manutenzione della macchina vengono notevolmente facilitati. Anche il cofano motore lascia ampio spazio per l'apertura verso l'alto e offre un accesso ottimale.



Una facile manutenzione dei modelli LP

La postazione dell'operatore nei modelli LP non è ribaltabile lateralmente. Per garantire comunque l'accesso al motore, all'impianto idraulico e all'impianto elettrico, sulla macchina sono disponibili diversi portelli d'ispezione. Inoltre il sedile dell'operatore è facilmente rimovibile.

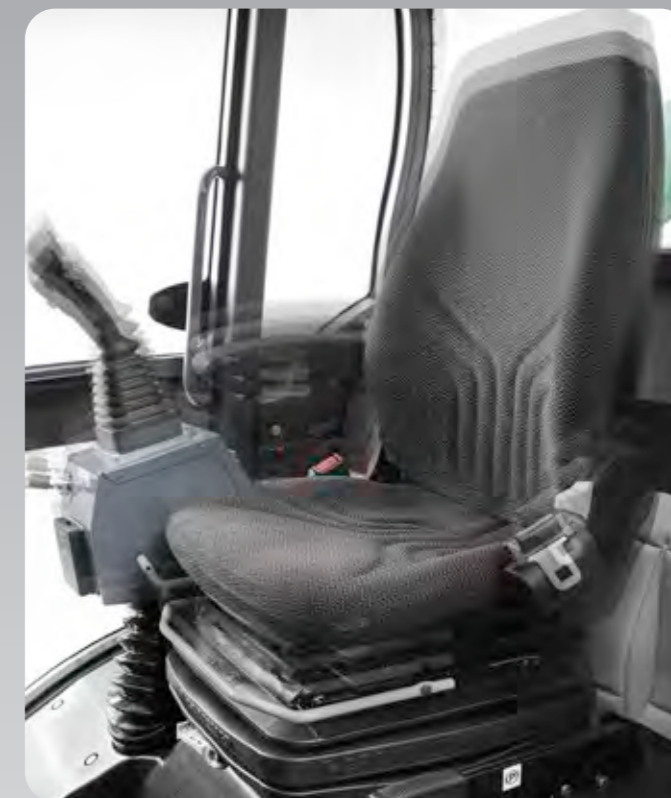
Massimo comfort in fase di funzionamento e guida.

Visibilità ottimale e piacevole ambiente di lavoro.



Ottima visibilità panoramica e illuminazione.

La cabina dell'operatore completamente vetrata assicura una straordinaria visibilità degli attrezzi, della zona di lavoro interessata e di tutta l'area circostante alla macchina. Inoltre l'illuminazione può essere adattata ai diversi requisiti (illuminazione standard, illuminazione conforme alla circolazione su strada, illuminazione a LED e fari supplementari sull'unità di carico).



Sedile dell'operatore regolabile.

Il sedile dell'operatore è regolabile, ergonomico e molleggiato. La console del joystick con i braccioli forma un'unità con il sedile dell'operatore, è regolabile e molleggiata (non per i modelli LP). Il sedile comfort con sospensione pneumatica, disponibile come optional, assicura un lavoro senza fatica. Per l'inverno è disponibile il sedile riscaldato.



Ventilazione secondo necessità.

Sui due lati la cabina dispone di grandi porte con ampia apertura. La parte superiore del vetro può essere completamente aperta e bloccata. Sono presenti inoltre le bocchette di ventilazione.



Ambiente di lavoro piacevole.

L'ambiente di lavoro è eccellente grazie all'efficiente impianto di riscaldamento e ventilazione munito di elettroventola, filtro dell'aria fresca e bocchette dell'aria ben posizionate. Per i climi particolarmente caldi, consigliamo l'installazione di un climatizzatore.

Una postazione di lavoro che motiva.

Elementi di comando installati in modo ergonomico e facilmente manovrabili.



Con il joystick tutto in una mano.

Il joystick diventa un tuttofare incrementando ulteriormente la facilità d'uso della macchina. Oltre al 3° il circuito di controllo proporzionale, attivabile dal joystick, consente inoltre il funzionamento continuo del 3° circuito idraulico mediante l'interruttore basculante - con deviazione della ruota a camme anche in entrambe le direzioni.

Nel caso delle pale gommate, il 4° circuito idraulico può essere gestito in modo proporzionale dal joystick. La funzione telescopica per i sollevatori telescopici può essere attivata tramite la ruota a camme in modo da adattare in modo personalizzato la velocità di lavoro.

Inoltre è possibile azionare le funzioni elettriche in modo stabile e instabile dal joystick. Le funzioni elettriche non sono dipendenti tra loro quindi il conducente può configurarle singolarmente.

Regolazione della quantità di olio idraulico.

Se necessario, l'elemento di comando "Jog Dial" consente di regolare manualmente la portata dell'olio idraulico. Ciò rappresenta un vantaggio se la macchina aziona un attrezzo idraulico che non richiede la piena potenza idraulica della macchina. L'operatore può quindi utilizzare la macchina e l'attrezzo con estrema sensibilità risparmiando risorse. Inoltre è possibile impostare la sensibilità dell'idraulica ausiliaria.



Piantone dello sterzo regolabile. Volante.

Attraverso la regolazione del piantone dello sterzo o del volante, è possibile adattare la postazione dell'operatore alla propria corporatura. Otterrete così una sinergia dei diversi elementi di comando con la vostra postazione di lavoro ergonomica.



Attenuatori di vibrazioni sul posto di lavoro.

Vibrazioni e urti sono assorbiti dalla macchina. Il vostro corpo viene così protetto e potrete così lavorare più a lungo, rilassati e concentrati.



Le funzioni più importanti sempre in vista.

Con il display digitale tenete la vostra macchina completamente sotto controllo. Oltre alle visualizzazioni standard di temperatura, riempimento del serbatoio o ore di servizio, le funzioni attive vengono visualizzate sul cruscotto, per esempio, le funzioni elettriche attivate, il funzionamento continuo del 3° circuito di controllo o il blocco differenziale.

Nuovo potente cambio – Power Drive 370.

La trazione innovativa Power Drive 370 è un cambio idraulico progressivo che raggiunge forze di trazione e velocità di marcia superiori rispetto alle soluzioni finora sviluppate, pur mantenendo, in termini di compattezza, efficienza energetica e comfort per l'operatore, tutti i vantaggi delle trazioni in uso al momento. Questa trazione è montata sui modelli 9080 e 9580T.

Contesto tecnico.

È stato realizzato un sistema di trazione idrostatica continua ad alte prestazioni utilizzando un motore ad asse inclinato con una cilindrata variabile di 370 cc e una regolazione grandangolare di 45°.

La trazione Power Drive 370 si distingue inoltre per la struttura compatta. Ciò è stato possibile grazie alla combinazione tra un motore idraulico e una scatola del cambio in un'unità di alloggiamento estremamente compatta, che consente la trasmissione di potenza di azionamento fino a 130 kW.

L'implementazione di prestazioni così elevate con un classico azionamento idrostatico (design a 1 motore) è unica, si può raggiungere solo con il nuovo prodotto da noi sviluppato.

Oltre alle proprietà positive note delle trazioni idrostatiche, come ad esempio la facilità nelle operazioni d'inversione, un buon grado di controllabilità e di controllo di precisione, nonché il funzionamento inching e il supporto della forza frenante, l'ampia gamma di conversione della tecnologia a 45°, consente anche un ampio range di guida senza cambiare da 0 a 40 km/h. Tale prestazione offre un elevato comfort di guida per



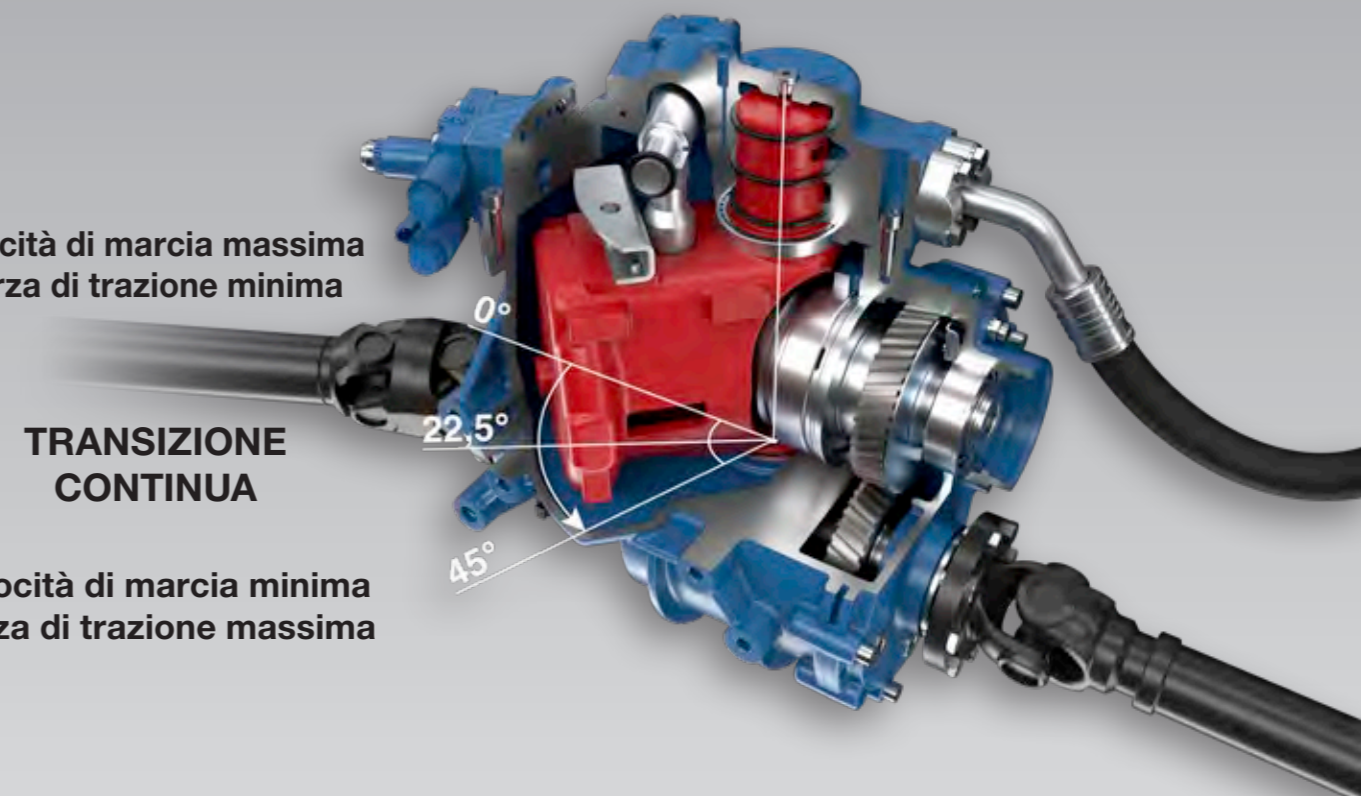
l'operatore, in quanto non si verificano né interruzioni della forza di trazione né movimenti bruschi. Tutto ciò offre all'operatore un'esperienza di guida confortevole e regolare e un suono armonioso in termini di rumore.

Un altro grande vantaggio risiede nell'efficienza energetica del sistema a 1 motore. Grazie al fatto che non è richiesta alcuna operazione di commutazione di un rapporto di trasmissione o di un secondo motore idraulico, è possibile rinunciare completamente ad accoppiamenti e altri elementi di commutazione. Pertanto, non ci sono perdite di attrito su accoppiamenti aperti o motori idraulici a rotazione libera. Ciò offre non solo vantaggi di efficienza ma anche effetti positivi in termini di robustezza, servizio e costo dell'intera trazione.

Velocità di marcia massima
Forza di trazione minima

TRANSIZIONE
CONTINUA

Velocità di marcia minima
Forza di trazione massima





La nostra promessa di qualità.

Weidemann „Made in Germany“.

Per Weidemann "qualità" non è solo una parola, bensì una realtà vissuta quotidianamente. Una Weidemann autentica, infatti, proviene da uno dei più moderni stabilimenti di produzione di pale gommate e sollevatori telescopici in Europa. Il nuovo stabilimento a Korbach, nell'Assia settentrionale, garantisce la qualità elevata e costante dei nostri prodotti. La qualità si manifesta fin dall'inizio in Weidemann, perché l'adesione ai processi di produzione stabiliti viene presa sul serio. In questo modo, ad esempio, i componenti, che vengono messi in produzione, vengono costantemente controllati e testati in collaborazione con i fornitori per la successiva ottimizzazione.

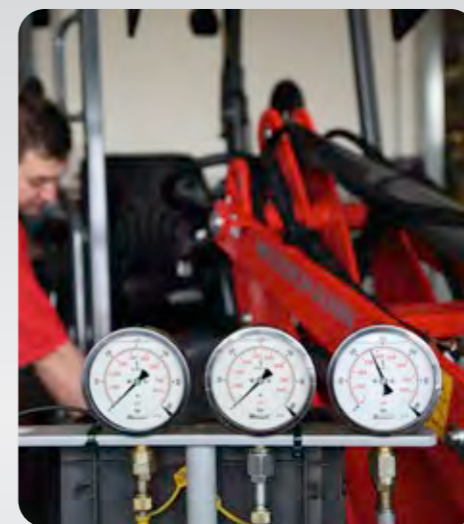
Verniciatura a polvere.

Un altro aspetto fondamentale degli standard di qualità di Weidemann è rappresentato dalla verniciatura a polvere. Garantisce una ottimale protezione dalla corrosione. A differenza dalla tradizionale verniciatura ad acqua la verniciatura a polvere prolunga la vita della macchina ed è quindi il più efficiente e al contempo più ecologica.



Attento collaudo finale.

Ogni macchina Weidemann che esce dallo stabilimento viene sottoposta a un controllo finale accurato. In questo modo garantiamo fin da subito ai nostri clienti un'elevata durata e costi d'esercizio decisamente ridotti. Solo dove c'è Weidemann c'è anche la qualità di Weidemann.



DIN EN ISO 9001.

Tutti conoscono questo standard, che è riconosciuto in tutto il mondo. Con un certificato sistema di qualità secondo la norma internazionale ISO 9001 Weidemann dimostra, che l'orientamento per la qualità in ogni fase del processo di produzione determina il pensiero e le azioni all'interno della società trasmettendo ai clienti una qualità controllata in tutti i reparti aziendali.



Pale gommiate Weidemann.

Non si possono chiedere prestazioni più elevate.



Pala gommata telescopica Weidemann.

Prestazioni elevate nell'impiego giornaliero.

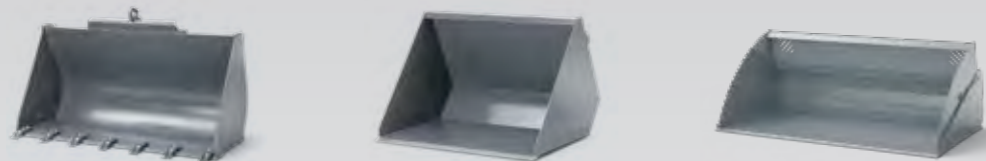


L'attrezzo ottimale per ogni compito.

La vostra macchina diventa uno strumento multifunzione.

Solo gli attrezzi adatti trasformano le nostre macchine in vere e proprie soluzioni per tutti i compiti assegnati. Grazie alla gamma ben concepita e ricca di varianti, le macchine si trasformano in pratici strumenti multifunzione all'altezza di ogni destinazione d'uso. Qui potete vedere una selezione di attrezzi e attività che possono essere facilmente svolti.

Movimentazione di materiale



Presa



Pinza per tronchi



Impilaggio e Trasporto



Pulizia



Falciatura e pacciamatura



Taglio di alberi e cespugli



Servizio invernale



Movimentazione di mangime



Movimentazione di balle



Lavori in stalla



Movimentazione di insilati



Allevamenti di cavalli



Trovate tutti gli attrezzi montati franco fabbrica all'indirizzo:
www.weidemann.de

Ulteriori informazioni disponibili presso il vostro partner commerciale Weidemann.

Le opzioni adatte alla vostra azienda.

Personalizzate, adeguate alle vostre esigenze ed economiche.



Il 4° circuito idraulico è indipendente e deve essere azionato separatamente (possibile davanti e dietro):

La macchina è dotata di un circuito idraulico supplementare ausiliario a doppio effetto.

Vantaggio:

- Consente l'uso di attrezzi idraulici con più collegamenti e funzioni (ad es. fresa da neve).

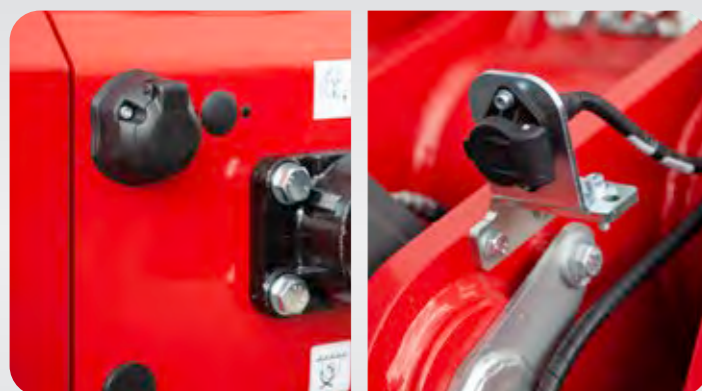


Aumento della velocità a 30 e/o 40 km/h:

La macchina può circolare a una velocità di 30 e/o 40 km/h.

Vantaggio:

- Possibilità di trasferimento più veloce della macchina.
- Risparmio di tempo e aumento di economicità.



Collegamenti elettrici (anteriori e posteriori):

Attacchi per attrezzi ad azionamento elettrico con funzioni aggiuntive (ad es. spazzatrice con spruzzo d'acqua).

Vantaggio:

- È così possibile utilizzare attrezzi con funzioni aggiuntive ad azionamento elettrico.
- Il cambio di attrezzi idraulici con funzioni aggiuntive è quindi possibile.



High Flow:

La macchina è dotata di un sistema idraulico ad alta potenza High-Flow.

Vantaggio:

- Consente l'uso di attrezzi anteriori che richiedono una maggiore quantità di olio (come ad es. una fresa da neve).



Inching manuale:

Con la marcia lenta possono essere ottenute velocità di marcia molto basse con un numero costante di giri del motore.

Vantaggio:

- Quando si utilizzano accessori che necessitano di un numero di giri del motore elevato e costante e nello stesso tempo di una velocità di marcia bassa (ad esempio una spazzatrice) non è richiesta la continua pressione del pedale di inching.



Attacchi idraulici posteriori:

La macchina è dotata di attacchi idraulici posteriori (a effetto semplice o doppio).

Vantaggio:

- Le possibilità di impiego della macchina aumentano perché è possibile utilizzare attrezzi idraulici posteriori o un rimorchio ribaltabile.



Impianto di lubrificazione centralizzata completamente automatico:

Grazie all'impianto di lubrificazione centralizzata completamente automatico è possibile regolare la durata e gli intervalli del processo di lubrificazione.

Vantaggio:

- La regolare lubrificazione successiva di tutti i punti di lubrificazione aumenta la durata e quindi la conservazione del valore della macchina.
- Risparmio di tempo e denaro grazie alle minori spese di manutenzione.



Ritorno senza pressione:

L'olio idraulico scorre in una condotta separata attraverso il filtro idraulico nel serbatoio dell'olio idraulico.

Vantaggio:

- Gli attrezzi con un motore idraulico possono condurre l'olio di riciclo senza una maggiore pressione dinamica nel serbatoio dell'olio idraulico.

La vostra pala gommata Weidemann.

Allestimento personalizzato, struttura in base alle necessità.

Con Weidemann andate sul sicuro: le nostre pale gommata sono già munite di un'attrezzatura di serie buona, completa e resistente. Avete inoltre la possibilità di personalizzare e adattare perfettamente la vostra macchina alle attività e alle esigenze di lavoro, scegliendo tra le diverse opzioni di trazione, pneumatici, sistema idraulico e posto di lavoro.



2080LP



2080



3080LP



3080



4080LP



4080 Basic Line



4080



5080



9080

Dotazione di serie e accessori.

	2080LP	2080	3080LP	3080	4080LP	4080 Basic Line	4080	5080	9080
TRAZIONE									
Trazione idrostatica con distribuzione di coppia e albero cardanico	●	●	●	●	●	●	●	●	●
Dispositivo di bloccaggio differenziale 100% elettro-idraulico applicabile all'assale anteriore e posteriore	●	●	●	●	●	●	●	●	●
Velocità di marcia 20 km/h	●	●	●	●	●	●	●	●	●
Aumento della velocità a 28 km/h	○	○	-	-	-	-	-	-	-
Aumento della velocità a 30 km/h	-	-	○	○	○	○	○	○	○
Aumento della velocità a 40 km/h	-	-	-	-	-	-	○	○	○
Trasmissione Power Drive 370	-	-	-	-	-	-	-	-	○
SISTEMA IDRAULICO									
Joystick a pilotaggio meccanico con commutatore del senso di marcia e pulsanti per dispositivo di bloccaggio differenziale integrati	●	-	●	-	●	-	-	-	-
Joystick a pilotaggio idraulico con commutatore del senso di marcia e pulsanti per dispositivo di bloccaggio differenziale integrati	-	●	-	●	-	●	●	●	-
Joystick a pilotaggio elettrico con commutatore del senso di marcia e pulsante per dispositivo di bloccaggio differenziale integrati	-	-	-	-	-	-	-	-	●
3° circuito idraulico anteriore, meccanico	●	-	●	-	●	-	-	-	-
3° circuito idraulico anteriore, elettrico, proporzionale	○	●	○	●	○	●	●	●	●
Pompa di grandi dimensioni per idraulica di lavoro (in base al modello tra 58,5 l e 103 l)	○	○	○	○	○	○	-	-	-
4° circuito idraulico supplementare (incl. manipolatore separato, valvola a 4 vie o elettrica, proporzionale, parallela)	○	○	○	○	○	○	○	○	○
3° o 4° circuito idraulico Flow Sharing (100 l, 115 l)	-	-	-	-	-	-	○	○	-
High Flow a effetto semplice (100 l, 115 l)	-	○	○	○	○	○	-	-	-
High Flow Load Sensing (150 l)	-	-	-	-	-	-	○	○	-
Highflow - Idraulica di potenza a doppio effetto (150 l / 180 l)	-	-	-	-	-	-	-	-	○
Ritorno senza pressione anteriore/posteriore	○	○	○	○	○	○	○	○	○
Attacco idraulico posteriore a doppio effetto proporzionale, 3° circuito idraulico con valvola di commutazione	○	○	○	○	○	○	○	○	○
Attacchi idraulici posteriori a doppio effetto, incl. manipolatore separato	-	○	○	○	○	○	○	○	○
Valvola anticaduta (valvola di blocco cilindro di sollevamento e ribaltamento)	○	○	○	○	○	○	○	○	○
Ammortizzatore sul braccio di carico	○	○	○	○	○	○	○	○	○
Regolazione della quantità di olio idraulico con Jog-Dial	-	-	-	-	-	-	●	●	●
Scarico della pressione attacchi idraulici sul braccio caricatore	-	-	-	-	-	-	●	●	●
IMPIANTO DI CARICO									
Cinematica Z	-	-	●	●	●	●	●	●	-
Movimentazione P-Z	●	●	-	-	-	-	-	-	-
Cinematica P	-	-	-	-	-	-	-	-	●
Sistema automatico di ritorno della benna	-	-	-	-	-	-	-	-	●
POSTAZIONE DI GUIDA									
Tetto di protezione del guidatore con parabrezza e lunotto posteriore, omologato ROPS e FOPS	●	-	●	-	●	-	-	-	-
Cabina con riscaldamento, ventilazione e tergilavatergicristallo, omologata ROPS e FOPS	○	●	○	●	○	●	●	●	●
Faro da lavoro nella postazione del conducente (4 - 6)	●	●	●	●	●	●	●	●	●
Faro di lavoro a LED nella postazione del conducente (4 - 8)	○	○	○	○	○	○	○	○	○
Impianto di illuminazione conforme alla circolazione su strada	○	●	○	●	○	●	●	●	●
Sedile comfort con cintura di sicurezza completamente molleggiato	●	●	●	●	●	●	●	●	●
Sedile comfort con cintura di sicurezza e molle pneumatiche	○	○	○	○	○	○	○	○	○
Riscaldamento sedili	○	○	○	○	○	○	○	○	○
Aria condizionata (9080 con climatizzatore automatico)	○	○	○	○	○	○	○	○	●
ALTRO									
Impianto di lubrificazione centralizzata completamente automatico	○	○	○	○	○	○	○	○	○
Attacco a cambio rapido idraulico per gli attrezzi	●	●	●	●	●	●	●	●	●
Collegamento elettrico anteriore/posteriore	○	○	○	○	○	○	○	○	○
Perizia TÜV (integrazione nei documenti del veicolo)	○	○	○	○	○	○	○	○	●

● Standard ○ Opzione - Non possibile

La presentazione mostra una selezione delle dotazioni di serie e delle opzioni. Informazioni dettagliate sulla dotazione di serie e le opzioni sono reperibili presso il partner commerciale Weidemann. Ulteriori informazioni all'indirizzo www.weidemann.de

La vostra pala gommata telescopica Weidemann.

Sempre più in alto con la dotazione personalizzata.

Con Weidemann andate sul sicuro: le nostre pale gommata telescopiche sono già munite di una dotazione di serie di buona qualità, completa e robusta. Avete inoltre la possibilità di personalizzare e adattare perfettamente la vostra macchina alle attività e alle esigenze di lavoro, scegliendo tra le diverse opzioni di trazione, pneumatici, sistema idraulico e posto di lavoro.



2080LPT



2080T



3080LPT



3080T



4080LPT



4080T Basic Line



4080T



5080T



9580T

Dotazione di serie e accessori.

	2080LPT	2080T	3080LPT	3080T	4080LPT	4080T Basic Line	5080T	9580T
TRAZIONE								
Trazione idrostatica con distribuzione di coppie albero cardanico	●	●	●	●	●	●	●	●
Blocco differenziale 100% elettro-idraulico applicabile all'asse anteriore e posteriore	●	●	●	●	●	●	●	●
Velocità di marcia 20 km/h	●	●	●	●	●	●	●	●
Aumento della velocità a 28 km/h	○	○	-	-	-	-	-	-
Aumento della velocità a 30 km/h	-	-	○	○	○	○	○	○
Aumento della velocità a 40 km/h	-	-	-	-	-	○	○	○
Trasmissione Power Drive 370	-	-	-	-	-	-	-	○
SISTEMA IDRAULICO								
Joystick a pilotaggio meccanico con commutatore del senso di marcia e pulsanti per dispositivo di bloccaggio differenziale integrati	●	-	●	-	●	-	-	-
Joystick a pilotaggio idraulico con commutatore del senso di marcia e pulsanti per blocco differenziale integrati	-	●	-	●	-	●	●	-
Joystick a pilotaggio elettrico con commutatore del senso di marcia e pulsante per blocco differenziale integrati	-	-	-	-	-	-	-	●
3° circuito idraulico anteriore, meccanico	●	-	●	-	●	-	-	-
3° circuito idraulico anteriore, elettrico, proporzionale	○	●	○	●	○	●	●	●
Pompa di grandi dimensioni per idraulica di lavoro (in base al modello tra 58,5 l e 103 l)	○	○	○	○	○	○	-	-
Valvola di commutazione anteriore sul 3° circuito idraulico (3° circuito idraulico con 4 attacchi)	○	○	○	○	○	○	○	○
3° circuito idraulico Flow Sharing (100 l, 115 l)	-	-	-	-	-	-	○	○
Flow Sharing Load Sensing (150 l)	-	-	-	-	-	-	○	○
Highflow - Idraulica di potenza a doppio effetto (150 l / 180 l)	-	-	-	-	-	-	-	○
Ritorno senza pressione anteriore	●	●	●	●	●	●	●	●
Ritorno senza pressione posteriore	○	○	○	○	○	○	○	○
Attacco idraulico posteriore a doppio effetto proporzionale, 3° circuito idraulico con valvola di commutazione	○	○	○	○	○	○	○	○
Attacchi idraulici posteriori a doppio effetto, incl. manipolatore separato	-	○	○	○	○	○	○	○
Valvola anticaduta (valvola di blocco cilindro di sollevamento e ribaltamento)	●	●	●	●	●	●	●	●
Ammortizzatore sul braccio di carico	○	○	○	○	○	○	○	○
Regolazione della quantità di olio idraulico con Jog Dial	-	-	-	-	-	-	●	●
Scarico della pressione attacchi idraulici sul braccio telescopico	-	-	-	-	-	-	●	●
IMPIANTO DI CARICO								
Braccio telescopico	●	●	●	●	●	●	●	●
Sistema automatico di ritorno della benna	-	-	-	-	-	-	-	●
POSTAZIONE DI GUIDA								
Tetto di protezione del guidatore con parabrezza e lunotto posteriore, omologato ROPS e FOPS	●	-	●	-	●	-	-	-
Cabina con riscaldamento, ventilazione e tergicristallo, omologata ROPS e FOPS	○	●	○	●	○	●	●	●
Faro da lavoro nella postazione del conducente (4 - 6)	●	●	●	●	●	●	●	●
Faro di lavoro a LED nella postazione del conducente (4 - 8)	○	○	○	○	○	○	○	○
Impianto di illuminazione conforme alla circolazione su strada	○	●	○	●	○	●	●	●
Sedile comfort con cintura di sicurezza completamente molleggiato	●	●	●	●	●	●	●	●
Sedile comfort con cintura di sicurezza e molle pneumatiche	○	○	○	○	○	○	○	○
Riscaldamento sedili	○	○	○	○	○	○	○	○
Aria condizionata (9580T con climatizzatore automatico)	○	○	○	○	○	○	○	●
ALTRO								
Impianto di lubrificazione centralizzata completamente automatico	○	○	○	○	○	○	○	○
Attacco a cambio rapido idraulico per gli attrezzi	●	●	●	●	●	●	●	●
Collegamento elettrico anteriore	●	●	●	●	●	●	●	●
Collegamento elettrico posteriore	○	○	○	○	○	○	○	○
Perizia TÜV (integrazione nei documenti del veicolo)	○	○	○	○	○	○	○	●

● Standard ○ Opzione - Non possibile

La presentazione mostra una selezione delle dotazioni di serie e delle opzioni. Informazioni dettagliate sulla dotazione di serie e le opzioni sono reperibili presso il partner commerciale Weidemann. Ulteriori informazioni all'indirizzo www.weidemann.de

Dati tecnici pale gommate.

	2080LP	2080	3080LP	3080	4080LP	4080 Basic Line	4080	5080	9080
SPECIFICHE DEL MOTORE									
Produttore del motore	Deutz	Deutz	Deutz	Deutz	Deutz	Deutz	Perkins	Perkins	Deutz
Modello di motore	TD 2.9 L4 S5	TD 2.9 L4 S5	TD 2.9 L4 S5	TCD 2.9 L4 S5	TCD 2.9 L4 S5	TCD 2.9 L4 S5	904J-E36TA	904J-E36TA	TCD 3.6 S5
Cilindri	4	4	4	4	4	4	4	4	4
Potenza del motore max. kW	45	45	45	55,4	55,4	55,4	74,4	100	100
Potenza del motore max. CV	61	61	61	75	75	75	101,2	136	136
con numero di giri (max.) U/min	2.300	2.300	2.300	2.300	2.300	2.300	2.200	2.200	2.300
Cilindrata cm ³	2.900	2.900	2.900	2.900	2.900	2.900	3.621	3.621	3.621
Tipo di refrigerante	Acqua	Acqua	Acqua	Acqua/Aria di alimentazione	Acqua/Aria di alimentazione	Acqua / aria di alimentazione	Acqua	Acqua	Acqua/Aria di alimentazione
Fase della norma sui gas di scarico	V	V	V	V	V	V	V	V	V
Impianto di trattamento dei gas di scarico	DPF/DOC	DPF/DOC	DPF/DOC	DPF/DOC	DPF/DOC	DPF/DOC	DOC/DPF/SCR	DOC/DPF/SCR	DOC/DPF/SCR
DATI DEL MOTORE OPTIONAL									
Produttore del motore	Deutz	Deutz	Deutz	-	-	-	-	-	Deutz
Modello di motore	TCD 2.9 L4 S5	TCD 2.9 L4 S5	TCD 2.9 L4 S5	-	-	-	-	-	TCD 4.1 S5
Cilindri	4	4	4	-	-	-	-	-	4
Potenza del motore max. kW	55,4	55,4	55,4	-	-	-	-	-	115
Potenza motore max. CV	75	75	75	-	-	-	-	-	156
con numero di giri (max.) U/min	2.300	2.300	2.300	-	-	-	-	-	2.300
Cilindrata cm ³	2.900	2.900	2.900	-	-	-	-	-	4.038
Tipo di refrigerante	Acqua/Aria di alimentazione	Acqua/Aria di alimentazione	Acqua/Aria di alimentazione	-	-	-	-	-	Acqua/Aria di alimentazione
Fase della norma sui gas di scarico	V	V	V	-	-	-	-	-	V
Impianto di trattamento dei gas di scarico	DPF/DOC	DPF/DOC	DPF/DOC	-	-	-	-	-	DOC/DPF/SCR
IMPIANTO ELETTRICO									
Tensione d'esercizio V	12	12	12	12	12	12	12	12	12
Batteria Ah	100	100	100	100	100	100	135	135	185
Alternatore A	95	95	85	85	85	85	85	85	120-150
PESO									
Peso di funzionamento (standard) kg	3.900	4.300	4.600	5.100	5.760	6.050	5.900	7.000	10.720
Carico di ribaltamento con benna – macchina in posizione dritta (secondo ISO 14397) kg	2.898-3.028	3.719	3.043	3.213	3.270	3.270	3.674	4.762	5.290
Carico di ribaltamento con benna – macchina a gomito (secondo ISO 14397) kg	2.422-2.518	3.113	2.577	2.714	2.761	2.761	3.031	3.926	4.657
Carico di ribaltamento con forca per pallet – macchina in posizione dritta (secondo ISO 14397) kg	2.578-2.679	3.170	2.546	2.715	3.035	3.035	3.344	4.254	4.624
Carico di ribaltamento con forca per pallet – macchina a gomito (secondo ISO 14397) kg	2.168-2.244	2.662	2.164	2.304	2.599	2.599	2.791	3.559	4.071
DATI DEL VEICOLO									
Postazione di guida (optional)	FSD (cabina)	Cabina	FSD (cabina)	Cabina	FSD (cabina)	Cabina	Cabina	Cabina	Cabina
Assale (optional)	PA 1200	PA 1200	PA 1400 (PA 1422)	PA 1400 (PA 1422)	PA 1422	PA1422	PA 1422	PA 1422/2	PA1900
Velocità di marcia (optional) km/h	0-20 (28)	0-20 (28)	0-20 (30)	0-20 (30)	0-20 (30)	0-20 (30)	0-20 (30/40)	0-20 (30/40)	0-20 (30/40)
Capacità del serbatoio carburante l	65	65	82	82	82	82	105	105	140
Capacità del serbatoio olio idraulico l	50	50	66	66	66	66	95	95	125
SISTEMA IDRAULICO									
Pressione d'esercizio sistema idraulico di guida bar	450	450	450	450	445	445	455	455	480
Idraulica di lavoro – Portata (optional) l/min	57,5 (74)	57,5 (74-115)	64 (74-115)	74 (83-115)	64 (74-115)	103 (115)	100 (115-150)	100 (115-150)	150 (180)
Idraulica di lavoro – Pressione di esercizio bar	210	210	210	220	210	210	210	210	250
VALORI DI RIFERIMENTO DELLA RUMOROSITÀ									
Livello medio di potenza sonora L _{WA} dB (A)	98,5-100,1	100,5	99,2	100,4	100,1	99,9	100,6-101,2	100,8	100,7
Livello garantito di potenza sonora L _{WA} dB (A)	101	101	101	101	101	101	103	103	102
Livello di pressione sonora L _{pA} indicato dB (A)	77-85	78	80-85	78	79	79	74-76	75	70

FSD = tettuccio protettivo del conducente
 DOC = catalizzatore di ossidazione diesel
 DPF = filtro antiparticolato
 SCR = riduzione catalitica selettiva

A causa delle continue variazioni della norma sui gas di scarico sono possibili modifiche a breve termine dei motori. Ulteriori informazioni disponibili presso il vostro partner commerciale Weidemann.

Ulteriori informazioni all'indirizzo www.weidemann.de

Dati tecnici sollevatori telescopici.

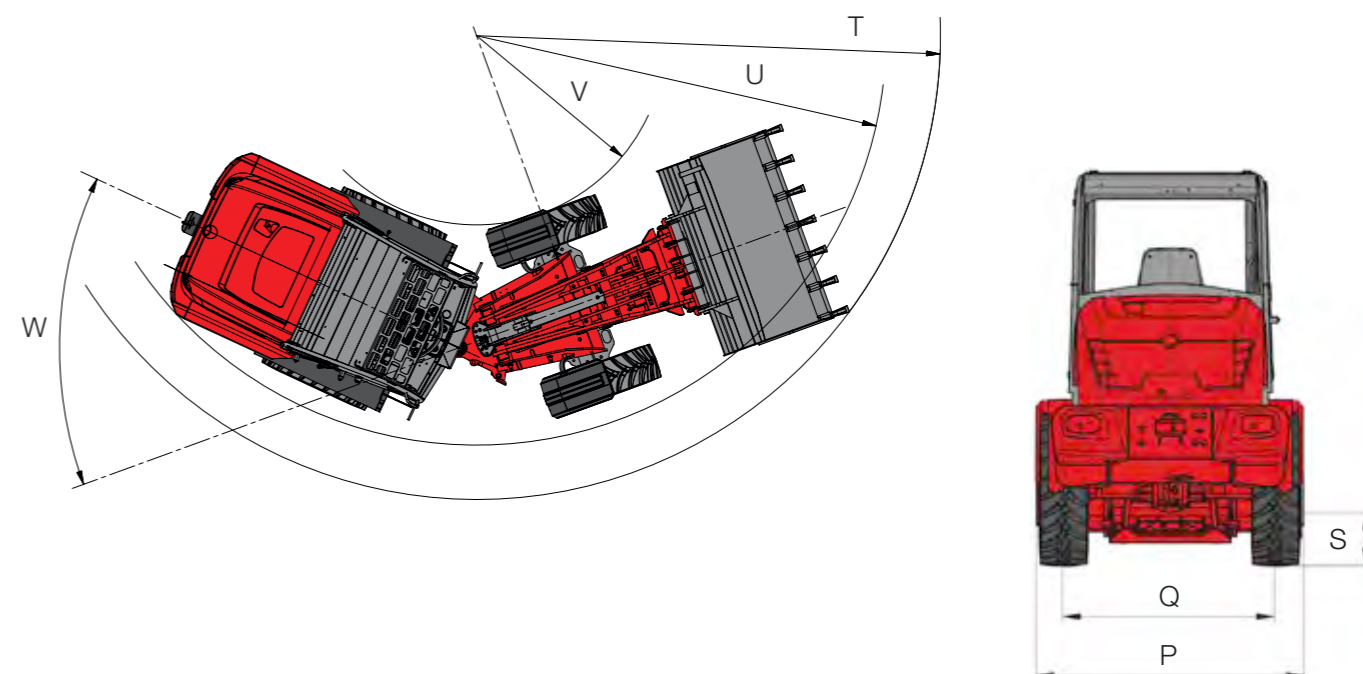
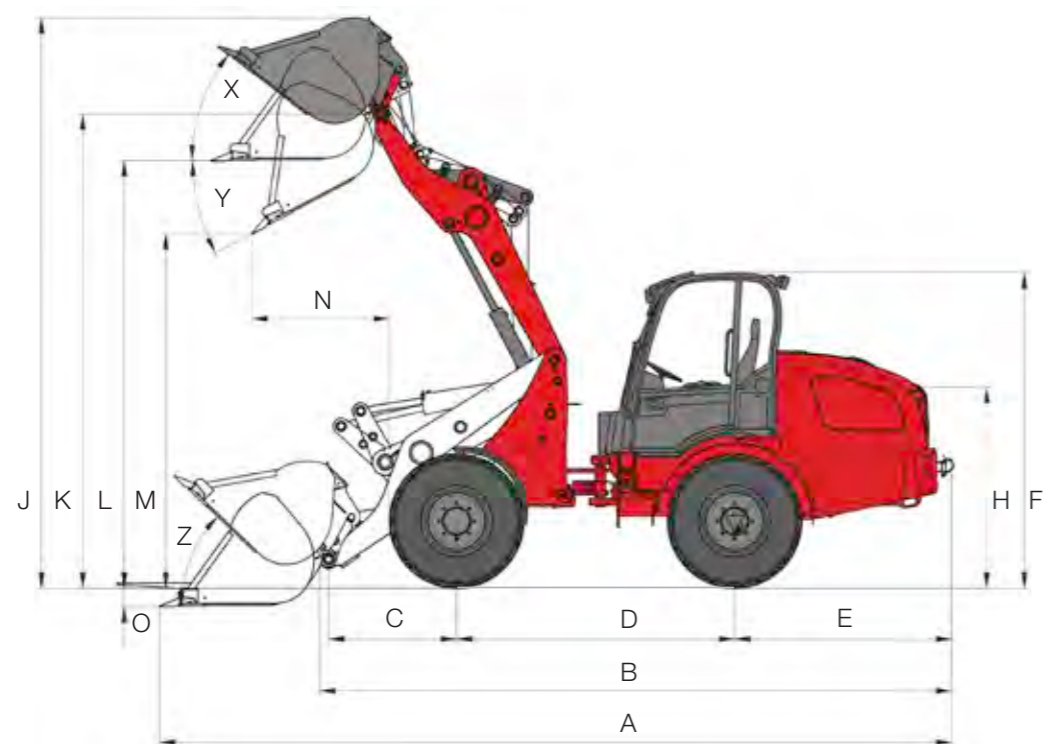
	2080LPT	2080T	3080LPT	3080T	4080LPT	4080T Basic Line	4080T	5080T	9580T
SPECIFICHE DEL MOTORE									
Produttore del motore	Deutz	Deutz	Deutz	Deutz	Deutz	Deutz	Perkins	Perkins	Deutz
Modello di motore	TD 2.9 L4 S5	TD 2.9 L4 S5	TD 2.9 L4 S5	TCD 2.9 L4 S5	TCD 2.9 L4 S5	TCD 2.9 L4 S5	904J-E36TA	904J-E36TA	TCD 3.6 S5
Cilindri	4	4	4	4	4	4	4	4	4
Potenza del motore max. kW	45	45	45	55,4	55,4	55,4	74,4	100	100
Potenza del motore max. CV	61	61	61	75	75	75	101,2	136	136
con numero di giri (max.) U/min	2.300	2.300	2.300	2.300	2.300	2.300	2.200	2.200	2.300
Cilindrata cm ³	2.900	2.900	2.900	2.900	2.900	2.900	3.621	3.621	3.621
Tipo di refrigerante	Acqua	Acqua	Acqua	Acqua/Aria di alimentazione	Acqua/Aria di alimentazione	Acqua/aria di alimentazione	Acqua	Acqua	Acqua/Aria di alimentazione
Fase della norma sui gas di scarico	V	V	V	V	V	V	V	V	V
Impianto di trattamento dei gas di scarico	DPF/DOC	DPF/DOC	DPF/DOC	DPF/DOC	DPF/DOC	DPF/DOC	DOC/DPF/SCR	DOC/DPF/SCR	DOC/DPF/SCR
DATI DEL MOTORE OPTIONAL									
Produttore del motore	Deutz	Deutz	Deutz	-	-	-	-	-	Deutz
Modello di motore	TCD 2.9 L4 S5	TCD 2.9 L4 S5	TCD 2.9 L4 S5	-	-	-	-	-	TCD 4.1 S5
Cilindri	4	4	4	-	-	-	-	-	4
Potenza del motore max. kW	55,4	55,4	55,4	-	-	-	-	-	115
Potenza motore max. CV	75	75	75	-	-	-	-	-	156
con numero di giri (max.) giri/min	2.300	2.300	2.300	-	-	-	-	-	2.300
Cilindrata cm ³	2.900	2.900	2.900	-	-	-	-	-	4.038
Tipo di refrigerante	Acqua/Aria di alimentazione	Acqua/Aria di alimentazione	Acqua/Aria di alimentazione	-	-	-	-	-	Acqua/Aria di alimentazione
Fase della norma sui gas di scarico	V	V	V	-	-	-	-	-	V
Impianto di trattamento dei gas di scarico	DPF/DOC	DPF/DOC	DPF/DOC	-	-	-	-	-	DOC/DPF/SCR
IMPIANTO ELETTRICO									
Tensione d'esercizio V	12	12	12	12	12	12	12	12	12
Batteria Ah	100	100	100	100	100	100	135	135	185
Alternatore A	95	95	85	85	85	85	85	85	120-150
PESO									
Peso di funzionamento (standard) kg	4.400	4.600	5.000	5.400	6.000	6.100	5.930	7.200	11.210
Carico di ribaltamento con benna – macchina in posizione dritta (secondo ISO 14397) kg	2.437-2.556 (1.359-1.437)	2.714 (1.562)	2.435 (1.295)	2.815 (1.554)	3.363 (1.913)	3.363 (1.913)	3.291 (1.857)	4.365 (2.561)	6.594 (3.495)
Carico di ribaltamento con benna – macchina a gomito (secondo ISO 14397) kg	2.041-2.152 (1.139-1.219)	2.260 (1.295)	2.077 (1.082)	2.411 (1.300)	2.872 (1.604)	2.872 (1.604)	2.765 (1.541)	3.659 (2.133)	5.871 (3.112)
Carico di ribaltamento con forca per pallet – macchina in posizione dritta (secondo ISO 14397) kg	2.177-2.266 (1.287-1.364)	2.383 (1.455)	2.229 (1.268)	2.570 (1.509)	3.055 (1.338)	3.055 (1.338)	3.110 (1.873)	4.103 (2.560)	5.775 (3.265)
Carico di ribaltamento con forca per pallet – macchina a gomito (secondo ISO 14397) kg	1.796-1.907 (1.053-1.125)	1.999 (1.213)	1.904 (1.064)	2.207 (1.262)	2.617 (1.550)	2.617 (1.550)	2.613 (1.556)	3.448 (2.128)	5.142 (2.907)
DATI DEL VEICOLO									
Postazione di guida (optional)	FSD (cabina)	Cabina	FSD (cabina)	Cabina	FSD (cabina)	Cabina	Cabina	Cabina	Cabina
Assale (optional)	PA 1200	PA 1200	PA 1400 (PA 1422)	PA 1400 (PA 1422)	PA 1422	PA1422	PA 1422	PA 1422/2	PA1900
Velocità di marcia (optional) km/h	0-20 (28)	0-20 (28)	0-20 (30)	0-20 (30)	0-20 (30)	0-20 (30)	0-20 (30/40)	0-20 (30/40)	0-20 (30/40)
Capacità del serbatoio carburante l	65	75	82	82	82	82	105	105	140
Capacità del serbatoio olio idraulico l	50	50	66	66	66	66	95	95	125
SISTEMA IDRAULICO									
Pressione d'esercizio sistema idraulico di guida bar	450	450	450	450	450	450	455	455	480
Idraulica di lavoro – Portata (optional) l/min	57,5 (74)	57,5 (74)	64 (74-103)	74 (83-103)	64 (74-103)	103	100 (115-150)	100 (115-150)	150 (180)
Idraulica di lavoro – Pressione di esercizio bar	235	235	235	235	235	235	235	235	250
VALORI DI RIFERIMENTO DELLA RUMOROSITÀ									
Livello medio di potenza sonora LwA dB (A)	98,5-100,1	100,5	99,2	100,4	100,1	99,9	100,6-101,2	100,8	100,7
Livello garantito di potenza sonora LwA dB (A)	101	101	101	101	101	101	103	103	102
Livello di pressione sonora LpA indicato dB (A)	77-85	78	80-85	78	79	79	74-76	75	70

Carichi di ribaltamento valori in () con braccio telescopico esteso
 FSD = tettuccio protettivo del conducente
 DOC = catalizzatore di ossidazione diesel
 DPF = filtro antiparticolato
 SCR = riduzione catalitica selettiva

A causa delle continue variazioni della norma sui gas di scarico sono possibili modifiche a breve termine dei motori. Ulteriori informazioni disponibili presso il vostro partner commerciale Weidemann.

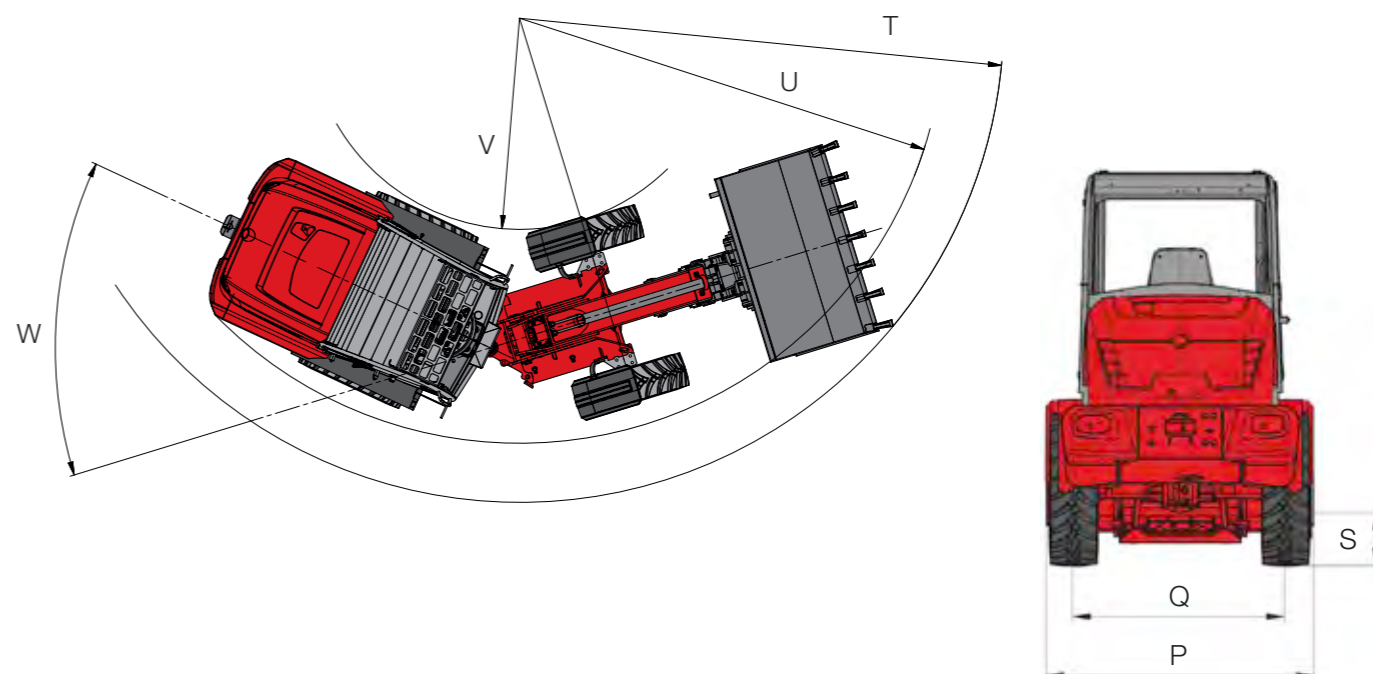
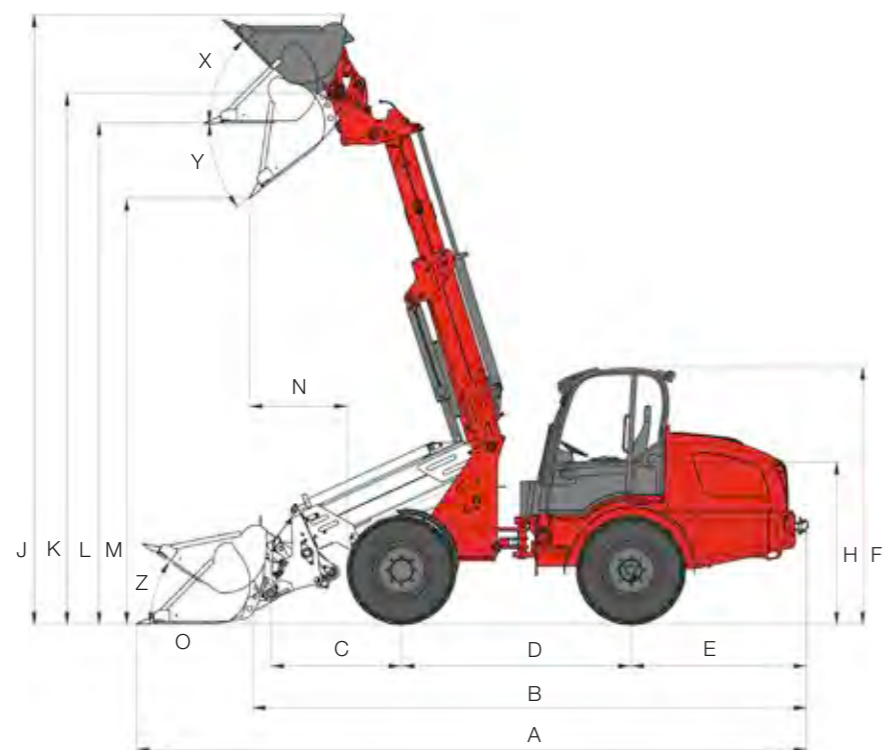
Ulteriori informazioni all'indirizzo www.weidemann.de

Dimensioni pale gommate.



	2080LP	2080	3080LP	3080	4080LP	4080 Basic Line	4080	5080	9080
DIMENSIONI									
Pneumatici	11.5/80-15 AS ET40	11.5/80-15 AS ET40	11.5/80-15 AS ET80	12.5/80-18 AS ET75	12.5-20 MPT ET 0	12.5-20 EM ET0	12.5-20 MPT ET 0	550 / 45 - 22.5 AS ET0	500 / 70 R24 XMCL ET40
A Lunghezza complessiva mm	5.160	5.073	5.542	5.675	5.760	5.760	6.127	6.127	7.060
B Lunghezza complessiva (senza benna) mm	4.190	4.281	4.647	4.649	4.828	4.828	4.886	4.886	6.270
C Punto di rotazione della benna (fino al centro dell'assale) mm	680	675	1.027	1.025	991	991	990	990	1.810
D Passo delle ruote mm	2.050	2.045	2.005	2.008	2.150	2.215	2.151	2.151	2.660
E Sbalzo posteriore mm	1.420	1.516	1.531	1.531	1.531	1.531	1.676	1.676	1.520
F Altezza con cabina mm	-	-	-	-	-	-	2.679	2.720	3.110
F Altezza con tetto di protezione del guidatore basso mm	2.190	-	2.251	-	-	-	-	-	-
F Altezza con tetto di protezione del guidatore alto mm	2.350	-	2.409	-	2.495	-	-	-	-
F Altezza con cabina bassa mm	2.190	2.359	2.246	2.454	-	-	-	-	-
F Altezza con cabina alta mm	2.400	2.535	2.446	2.631	2.535	2.660	-	-	-
H Altezza della seduta mm	1.243	1.429	1.409	1.518	1.495	1.590	1.606	1.570	1.940
J Altezza d'esercizio complessiva mm	3.900	3.828	4.056	4.106	4.561	4.561	4.413	4.428	5.250
K Max. altezza punto di rotazione della benna mm	3.240	3.239	3.291	3.317	3.671	3.671	3.671	3.686	4.260
L Altezza di carico mm	2.930	2.950	3.019	3.061	3.335	3.335	3.310	3.325	3.980
M Altezza di scarico mm	2.390	2.509	2.474	2.503	2.864	2.864	2.743	2.758	3.300
N Copertura nel caso di M mm	344	177	755	953	875	875	1.064	1.009	1.140
O Profondità di scavo mm	90	62	123	82	114	114	143	128	136
P Larghezza complessiva mm	1.415	1.410	1.530	1.580	1.742	1.742	1.750	1.990	2.390
Q Larghezza della pista mm	1.125	1.113	1.240	1.211	1.432	1.432	1.422	1.422	1.820
S Altezza libera dal suolo mm	294	270	324	323	352	352	360	375	502
T Max. raggio esterno mm	3.510	3.523	4.105	3.943	4.242	4.242	4.172	4.172	5.630
U Raggio sul bordo esterno mm	3.219	3.316	3.587	3.461	3.785	3.785	3.683	3.683	4.900
V Raggio interno mm	1.745	1.727	1.753	1.685	1.931	1.931	1.951	1.878	2.450
W Angolo di articolazione °	45	45	42	42	42	42	42	42	40
X Angolo di rollback con altezza di sollevamento max. °	54	52	43	51	44	44	38	38	45
Y Max. angolo di scarico °	40	39	39	32	28	28	28	28	45
Z Angolo di rollback a terra °	48	45	42	49	38	38	44	44	48

Dimensioni pale gommiate telescopiche.



	2080LPT	2080T	3080LPT	3080T	4080LPT	4080T Basic Line	4080T	5080T	9580T
DIMENSIONI									
Pneumatici	11.5/80-15 AS ET40	11.5/80-15 AS ET40	11.5/80-15 AS ET80	12.5/80-18 AS ET75	12.5-20 MPT ET 0	12.5-20 EM ET0	12.5-20 MPT ET 0	550 / 45 - 22.5 AS ET0	500 / 70 R24 XMCL ET40
A Lunghezza complessiva mm	5.500	5.468	5.929	5.901	5.929	5.929	6.396	6.396	6.960
B Lunghezza complessiva (senza benna) mm	4.630	4.689	5.180	5.135	5.180	5.180	5.200	5.200	6.090
C Punto di rotazione della benna (fino al centro dell'assale) mm	876	875	1.394	1.246	1.394	1.394	1.245	1.245	1.440
D Passo delle ruote mm	2.050	2.120	2.189	2.189	2.189	2.189	2.189	2.189	2.900
E Sbalzo posteriore mm	1.420	1.516	1.531	1.531	1.531	1.531	1.676	1.676	1.520
F Altezza con cabina mm	-	-	-	-	-	-	2.679	2.720	3.110
F Altezza con tetto di protezione del conducente basso mm	2.190	-	2.251	-	-	-	-	-	-
F Altezza con tettuccio di protezione del guidatore alto mm	2.350	-	2.409	-	2.495	-	-	-	-
F Altezza con cabina bassa mm	2.190	2.359	2.246	2.454	-	-	-	-	-
F Altezza con cabina alta mm	2.400	2.535	2.446	2.631	2.532	2.660	-	-	-
H Altezza della seduta mm	1.250	1.429	1.409	1.518	1.495	1.590	1.607	1.570	1.940
J Altezza d'esercizio complessiva mm	4.954	4.937	5.729	5.751	5.815	5.815	5.824	5.839	6.500
K Max. altezza punto di rotazione della benna mm	4.277	4.292	4.990	5.016	5.076	5.076	5.076	5.091	5.480
L Altezza di carico mm	3.950	3.935	4.565	4.572	4.651	4.651	4.790	4.805	5.210
M Altezza di scarico mm	3.465	3.455	4.143	4.222	4.226	4.226	4.071	4.086	4.580
N Copertura nel caso di M mm	850	760	793	780	707	707	931	916	1.300
O Profondità di scavo mm	138	154	212	205	126	126	-	-	130
P Larghezza complessiva mm	1.415	1.410	1.530	1.580	1.742	1.742	1.750	1.990	2.390
Q Larghezza della pista mm	1.125	1.120	1.242	1.211	1.432	1.432	1.422	1.422	1.820
S Altezza libera dal suolo mm	294	295	324	323	410	352	360	375	502
T Max. raggio esterno mm	3.795	3.761	4.275	3.943	4.275	4.275	4.473	4.473	5.770
U Raggio sul bordo esterno mm	3.325	3.316	3.840	3.461	3.840	3.840	3.928	3.928	4.900
V Raggio interno mm	1.881	1.727	2.105	1.685	1.948	1.848	1.702	1.629	2.450
W Angolo di articolazione °	45	45	42	42	42	42	45	42	40
X Angolo di rollback con altezza di sollevamento max. °	45	60	45	45	45	45	45	45	50
Y Max. angolo di scarico °	32	35	30	33	30	30	33	33	40
Z Angolo di rollo posteriore a terra °	39	37	36	35	36	36	41	41	40

Pneumatici.

ASSALE

PNEUMATICI

	2080LP 2080LPT	2080 2080T	3080LP, 3080 3080LPT 3080T	3080LP, 3080 3080LPT 3080T	4080 Basic Line, 4080 T Basic Line	4080LP, 4080 4080LPT 4080T	5080 5080T	9080 9580T
	PA1200	PA1200	PA1400	PA1422	PA1422	PA1422	PA1422/2	PA1900
	Larghezza macchina mm							
11.5/80-15 AS ET40	1.410*	1.410*	-	-	-	-	-	-
11.5/80-15 AS ET80	-	-	1.530* ¹	-	-	-	-	-
15.0/55-17 AS ET0	1.600	1.600	-	-	-	-	-	-
15.0/55-17 AS ET-40	1.660	1.660	-	-	-	-	-	-
12-16.5 EM ET0	1.500	1.500	-	-	-	-	-	-
12-16.5 EM ET45	1.415	1.415	-	-	-	-	-	-
15.5/55 R 18 EM ET0	1.570	1.570	-	1.780	1.780	1.780	-	-
15.5/55 R 18 EM ET60	-	-	1.690	-	-	-	-	-
31x15.5-15 EM ET-37	1.680	1.680	-	-	-	-	-	-
33x15.5-15 RP ET-37	1.680	-	-	-	-	-	-	-
33x15.5-15 RP ET-40	-	1.680	-	-	-	-	-	-
12.0/75-18 MPT ET-30	-	-	-	-	-	-	-	-
12.5/80-18 AS ET75	-	-	1.580*	-	-	-	-	-
12.5-18 MPT ET0	-	-	1.730	1.750	-	-	-	-
12.5-18 MPT ET60	-	-	1.600	-	-	-	-	-
12.5-20 MPT ET0	-	-	-	1.750*	1.742*	1.750*	1.750	-
12-16.5 Sure Trax ET0 BKT	1.530	1.530	-	-	-	-	-	-
425/55 R 17 AS ET45	-	-	1.740	-	-	-	-	-
425/55 R 17 AS ET-40 Alliance 570	1.700	1.700	-	-	-	-	-	-
400/70-20 AS ET0 AS504	-	-	1.820	1.840	1.840	1.840	1.840	-
400/70-20 AS ET-50 AS504	-	-	-	1.930	1.930	1.930	1.930	-
405/70 R 18 EM ET0	-	-	1.820	1.815	1.815	1.815	1.815	-
405/70 R 20 EM ET0	-	-	1.807	1.829	1.829	1.829	1.829	-
400/70 R20 ET-50 Michelin Bibload	-	-	-	1.944	1.944	1.944	1.944	-
500/45-20 AS ET0	-	-	1.900	1.920	1.920	1.920	1.920	-
550/45-22.5 AS ET0	-	-	-	1.990	1.990	1.990	1.990*	-
550/45-22.5 AS ET-50	-	-	-	2.080	2.080	2.080	2.080	-
340/80 R 18 ET0 Alliance Multiuse 550	-	-	-	1.770	1.770	1.770	1.770	-
400/70 R20 ET0 Alliance Multiuse 550	-	-	-	1.800	1.800	1.830	1.830	-
400/70 R20 ET-60 Alliance Multiuse 550	-	-	-	1.930	1.930	1.950	1.950	-
400 / 70 R 20 ET0 Michelin XMCL	-	-	-	1.810	1.810	1.810	1.830	-
600/40-22.5 AS ET-50	-	-	-	-	-	-	2.120	-
500/70 R24 Michelin XMCL ET 40	-	-	-	-	-	-	-	2.390*
540/70 R24 Michelin XMCL ET 0	-	-	-	-	-	-	-	2.458
600/55 R26.5 Alliance 331 ET 0	-	-	-	-	-	-	-	2.487
700/55 R26.5 Alliance 331 ET -50	-	-	-	-	-	-	-	2.696
17.5 R25 Michelin SNOWPLUS ET 50	-	-	-	-	-	-	-	2.390
17.5 R25 Michelin X-MINE ET50	-	-	-	-	-	-	-	2.390
540/70 R24 Michelin BIBLOAD ET 0	-	-	-	-	-	-	-	2.463

*Pneumatici standard
¹Solo 3080LP e 3080LPT

Profili degli pneumatici.

I corretti pneumatici di una pala gommata o di un sollevatore telescopico hanno un ruolo importante nell'impiego concreto. Se gli pneumatici sono perfettamente adatti al terreno e al campo di utilizzo, lavorate in modo efficiente con la vostra macchina e l'attrezzo. Sono disponibili sette profili tra cui scegliere.



Profili EM

Il profilo EM è particolarmente adatto per terreni sdruciolevoli come sabbia, ghiaia o breccie grazie alle lamelle disposte in posizione praticamente parallela. Questo tipo di pneumatici raggiunge una superficie di contatto ampia ottenendo un'elevata trasmissione della forza di spinta e garantendo un rotolamento silenzioso su strada.



Profili AS

Le lamelle appuntite assicurano una guida sicura, soprattutto su terreni oleosi o pesantemente inquinati.



Profili SureTrax

Il profilo SureTrax convince per la grande superficie di appoggio e l'elevata portata. Ideale per le superfici resistenti e altre superfici dure.



Profili RP

Grazie all'ampia superficie di contatto non danneggiano i terreni. Quindi il profilo RP è particolarmente adatto per l'utilizzo su prati.



Profili MPT

Il profilo MPT offre la perfetta combinazione di buona trazione sui terreni irregolari e velocità nella marcia su strada.



Multiuso

IL profilo Multiuso è appositamente studiato per l'uso misto durante tutto l'anno e per diverse condizioni climatiche. In estate offre un'elevata trazione su terreni sdruciolevoli e in inverno una buona stabilità su neve e carreggiate scivolose.



Profilo Bibload

Il profilo Bibload offre un'elevata silenziosità ed efficienza grazie all'ampia superficie di contatto con il terreno. Inoltre i blocchi di profilo sfalsati assicurano una trazione ottimale. Il profilo si distingue inoltre per l'elevata resistenza all'usura.

Campanatura della ruota.

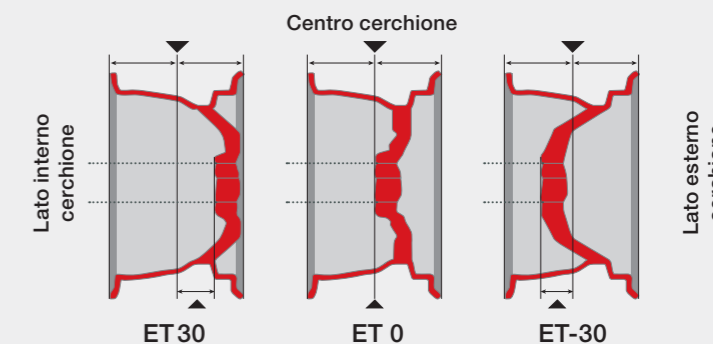
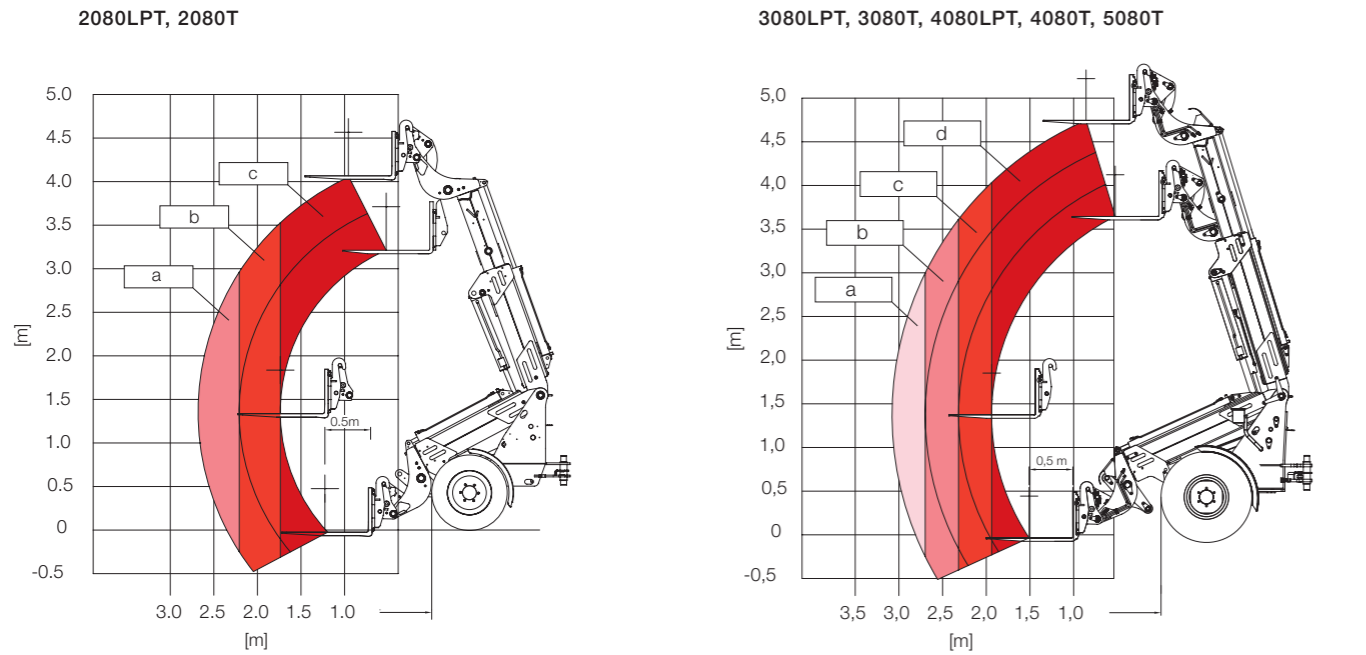
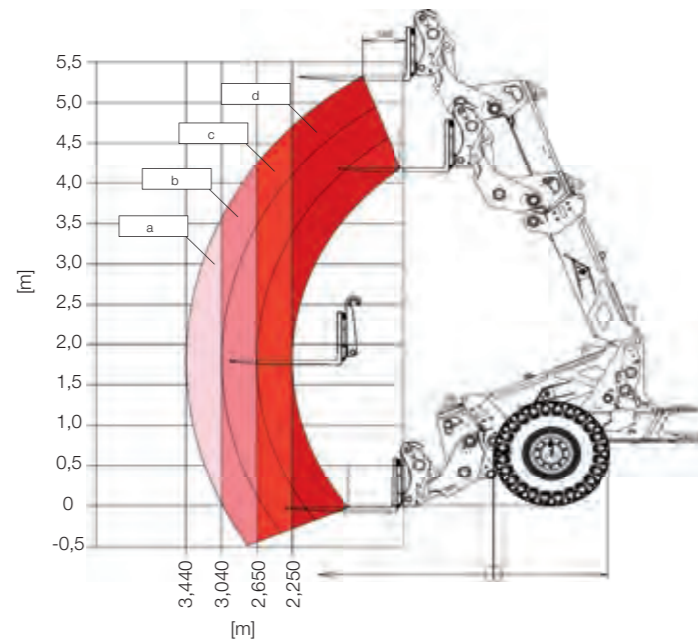


Diagramma carico massimo ammissibile.



9580T



CARICO MASSIMO AMMISSIBILE kg

	2080LPT	2080T	3080LPT	3080T	4080LPT	4080T	5080T	9580T
a	702	828	638	757	930	933	1.277	2.016
b	892	1.039	715	848	1.040	1.044	1.426	2.235
c	1.163	1.340	988	1.145	1.359	1.358	1.794	2.897
d	-	-	1.142	1.324	1.570	1.568	2.069	3.296

Fattore di sicurezza 1,67 per terreni sconnessi, macchina piegata a 45°, pneumatici standard.

Valori di riferimento vibrazioni.

Condizioni d'esercizio tipiche	Valore medio			Tolleranza standard (s)		
	$1,4 \cdot a_{w,eqx}$ [m/s ²]	$1,4 \cdot a_{w,eqy}$ [m/s ²]	$a_{w,eqz}$ [m/s ²]	$1,4 \cdot s_x$ [m/s ²]	$1,4 \cdot s_y$ [m/s ²]	s_z [m/s ²]
VIBRAZIONI						
TIPO DI CARICO						
Pale gommate compatte (peso d'esercizio < 4.500 kg)	0,94	0,86	0,65	0,27	0,29	0,13
Pale gommate (peso d'esercizio > 4.500 kg)	0,84	0,81	0,52	0,23	0,20	0,14
Load & carry (operazioni di carico e trasporto)	1,27	0,79	0,81	0,47	0,31	0,47
Load & carry (operazioni di carico e trasporto)	0,76	0,91	0,29	0,33	0,35	0,17
Impiego nell'estrazione (condizioni d'impiego sfavorevoli)	0,99	0,84	0,54	0,29	0,32	0,14
Viaggio di trasferimento						
Esercizio V						

Vibrazioni di tutto il corpo:

- Tutte le macchine sono dotate di un sedile dell'operatore che soddisfa i requisiti della norma EN ISO 7096:2000.
- Per quanto riguarda l'impiego conforme alle disposizioni del paese d'appartenenza, le vibrazioni di tutto il corpo variano da un valore inferiore a 0,5 m/s² fino a un valore massimo di breve durata.
- Si consiglia di utilizzare i valori per il calcolo dei valori di vibrazione ai sensi di ISO/TR 25398:2006 specificati nella tabella. Durante i calcoli è necessario prendere in considerazione le condizioni d'impiego effettive.

- Così come le pale gommate, anche i sollevatori telescopici possono essere ordinati in base al peso d'esercizio.

Vibrazioni mano-braccio:

- Le vibrazioni mano-braccio non superano il valore di 2,5 m/s².





WEIDEMANN

designed for work

Weidemann – efficiente per tradizione.

Da decenni la nostra missione è: snellire il lavoro in agricoltura attraverso la meccanizzazione della stalla e dell'azienda. Questo ha permesso lo sviluppo dell'Hoftrac® che oggi è diventato il termine generico per designare un'intera categoria di macchine - l'originale è stato creato da Weidemann. La stretta collaborazione tra i gli sviluppatori di Weidemann e i nostri utenti ha sempre condotto a concetti innovativi e a un programma di prodotti accuratamente studiato con un'elevata

idoneità allo scopo e una tecnologia ampiamente collaudata. Perciò ci impegniamo a seguire la strada scelta anche in futuro. I nostri clienti traggono beneficio dalla massima produttività, dalla sicurezza dell'investimento e con Weidemann hanno al loro fianco un forte partner. Le nostre macchine e i nostri servizi portano la prestazione dove serve e sorprendono nell'impiego quotidiano. Progettati proprio per questo. Weidemann – designed for work.



Weidemann il partner di fiducia.

Assistenza completa.



Rete di commercianti su tutto il territorio.

Weidemann conta su una vasta rete di rivenditori selezionati in Germania e in Europa. Ogni rivenditore fa quindi parte di un sistema ben organizzato. Oltre che per i servizi di consulenza e vendita di macchine nuove, i nostri rivenditori sono a disposizione anche per l'assistenza al cliente e la fornitura di ricambi. Perciò il vostro referente è sempre aggiornato, Weidemann organizza regolarmente corsi di formazione per i rivenditori.

Programma di finanziamento attrattivo.

In Germania Weidemann propone con diversi contratti base interessanti proposte di finanziamento o leasing di macchine. Anche a livello internazionale, i partner di Weidemann offrono nei diversi paesi varie possibilità di finanziamento. Informatevi sulle attuali condizioni presso i nostri partner locali.



Formazione personale e addestramento.

Quando scegliete una macchina Weidemann, non vi lasciamo soli. Alla consegna ricevete dal nostro team un dettagliato addestramento su funzionamento, manutenzione e cura della macchina. E qualora abbiate comunque dei dubbi, potete rivolgere le vostre domande al rivenditore di fiducia, che si trova vicino a voi e che potrà assistervi in modo rapido e senza eccessive pratiche burocratiche.

Nell'area dei pezzi di ricambio è necessario procedere con prontezza!

Poiché le nostre macchine Weidemann vengono normalmente utilizzate quotidianamente, la vostra macchina deve poter essere riparata il più rapidamente possibile, se necessario. A tal fine, Weidemann offre un magazzino di ricambi centralizzato e consente ai rivenditori specializzati di avere un servizio di ordinazione elettronico 24 ore su 24 e, in Europa, con la consegna entro 24 ore. Molti dei nostri rivenditori hanno anche allestito un proprio magazzino di ricambi e articoli per la manutenzione ben approvvigionato in modo che i componenti più comuni siano disponibili in loco.



WEIDEMANN

designed for work

L'assortimento di prodotti Weidemann.



Gli Hoftrac® multifunzione.

Aiutanti potenti per ogni scopo di impiego. La nostra innovazione: il modello 1160 eHoftrac® completamente elettrico.



Pale gommate potenti.

Con braccio caricatore semplice o telescopico.



I sollevatori telescopici compatti.

Weidemann offre una stabilità ottimale.



Attrezzi e pneumatici.

La vostra macchina Weidemann diventa uno strumento multifunzione! Per ogni mansione, l'attrezzo ottimale e gli pneumatici adatti.



WM.EMEA.10240.V05.IT/10/2021

Weidemann GmbH

Elfringhäuser Weg 24

34497 Korbach

Germania

Tel. +49(0)5631 50 16 94 0

Fax +49(0)5631 50 16 94 666

info@weidemann.de

www.weidemann.de