



**WACKER  
NEUSON**  
*all it takes!*

## Guida prodotti



## Il vostro fornitore di soluzioni affidabili

I nostri clienti di tutto il mondo possono approfittare di una gamma completa di macchine ed attrezzature per l'edilizia, pezzi di ricambio e servizi. Fin dagli inizi della nostra azienda nel lontano 1848, il marchio Wacker Neuson è sinonimo di affidabilità e forza innovativa.

Tra l'altro, le aziende del settore edile, dei lavori di architettura di giardini e del paesaggio, dei comuni e dell'industria scelgono le soluzioni innovative di Wacker Neuson.

Wacker Neuson –  
**all it takes!**



## I nostri servizi

Siamo sempre presenti quando avete bisogno di noi. Vi offriamo i nostri consigli non solo in fase di acquisto, ma anche successivamente. Potete riporre la vostra fiducia nel nostro supporto competente e veloce. Scoprite i nostri servizi completi per macchine e attrezzature edili. Siamo sempre vicini a voi con la nostra capillare rete di distribuzione e assistenza.

Ulteriori informazioni sui nostri servizi:

**wackerneuson.com/  
services**



### zero emission



06

### Tecnologia del calcestruzzo



12

### Compattazione



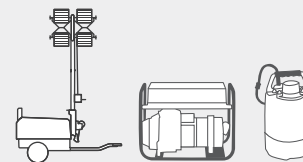
24

### Tecnica di demolizione



36

### Illuminazione, generatori, pompe



40

### Escavatori



48

### Caricatrici, dumper



64

## Panoramica di tutti i nostri prodotti digitali.

### EquipCare

Fate rete con le vostre macchine



La soluzione telematica EquipCare vi consente di dare voce alle vostre macchine. Le macchine possono segnalarvi attivamente, ad esempio per informare sulla manutenzione imminente, possibili malfunzionamenti o traslochi imprevisti.



Con EquipCare, tutte le informazioni sul vostro parco macchine sono a portata di clic. Su richiesta, è possibile integrare la nostra soluzione telematica EquipCare anche nei sistemi già esistenti.

### Dual ID

Controlli di accesso elettronico

Opzionalmente, è disponibile per le vostre macchine anche il nostro EquipCare Dual ID. Questo controllo di accesso elettronico consente di specificare esattamente chi può azionare le macchine e quindi aumentare la sicurezza nel vostro cantiere.

È possibile gestire facilmente Dual ID con l'EquipCare Manager.



Maggiori informazioni sui nostri prodotti possono essere trovate su:  
[www.wackerneuson.com/services](http://www.wackerneuson.com/services)

### EquipCare Pro

Il software per l'edilizia innovativo



Il software per l'edilizia EquipCare Pro di Wacker Neuson, consente la digitalizzazione dell'intero cantiere. Perché non solo permette la gestione delle macchine, ma anche di altre attrezzature come le recinzioni del cantiere. Inoltre, gli incarichi dei dipendenti possono essere facilmente pianificati nel software per l'edilizia.



Inoltre, questo funziona senza dipendere dai produttori. In altre parole, è possibile gestire i dati macchina di tutti i produttori e marchi in un unico luogo centrale e avere così sempre una panoramica dell'intera flotta.

### ConcreTec

Compattazione del calcestruzzo più facile che mai



Il nuovo sistema di assistenza per la compattazione del calcestruzzo di Wacker Neuson consente la compattazione di parti prefabbricate in calcestruzzo in modo semplice, trasparente e con qualità riproducibile. Con il sistema di assistenza basato sui dati, l'operatore riceve del sistema informazioni oggettive sul processo di compattazione e informazioni in tempo reale sull'avanzamento della compattazione. Il risultato: un risultato di compattamento, che non dipende dall'operatore e quindi dimostra qualità costante.



## Soluzioni “zero emission”



### Vibratori interni

	Unità di misura	Zaino convertitore ACBe	Vibratore interno a batteria IEE
Massa totale con/senza BP1000	kg	13,5 / 4,2	-
Massa totale con/senza BP500	kg	10,25 / 4,2	-
Corrente nominale	A	20	-
Tensione in ingresso/uscita	V	51 (3-) / 34 (3-)	-
Frequenza d'uscita	Hz	200	-
Potenza in uscita	kW	0,79	-
Diametro bottiglia	mm	-	38 / 45 / 58
Lunghezze dei tubi flessibili	m	-	1,5 / 3,0 / 5,0
Autonomia con una carica della batteria (BP1000)	h	-	fino a 4 ore

### Vibrocostipatori

	Unità di misura	AS30e	AS50e	AS60e
Costipatori a batteria				
Dimensioni dell'elemento di battitura B	mm	150	280	280
Massa totale	kg	41,7	71	71
Corso su elemento di battitura	mm	40	44	61
Numero colpi max.	(1/min)	820	680	680
Modello di motore		Motore elettrico	Motore elettrico	Motore elettrico

### Piastra vibrante reversibile

	Unità di misura	APU3050e
Massa totale	kg	212
Forza centrifuga	kN	30
Ampiezza di lavoro	mm	500
Altezza (senza impugnatura)	mm	728
Frequenza	Hz	90
Motore		Motore elettrico
Potenza nominale	kW	3,1
Avviamento elettrico disponibile come optional		●

### Piastrre vibranti monodirezionali

	Unità di misura	AP2560e	APS1030e	APS1135e	APS1340e	APS1550e	APS2050e
Massa totale (senza/con serbatoio dell'acqua)	kg	133	51/53*	61/63*	73/75*	77/82	87/92
Forza centrifuga	kN	25	10	11	13	15	20
Ampiezza di lavoro	mm	600	300	350	400	500	500
Frequenza	Hz	98	98	98	98	98	98
Motore		Motore elettrico			Motore elettrico		
Potenza nominale a 3.600 1/min	kW	-	-	-	-	-	-

## Soluzioni “zero emission”



### Pale gommata

	Unità di misura	WL20e
Potenza	kW / CV	-
Capacità benna	m <sup>3</sup>	0,19
Altezza/larghezza	mm	1.939-2.336/ 1.025
Peso	kg	2.170-2.350
Velocità di marcia Velocità di marcia optional	km/h	0-15
Carico di ribaltamento con benna*	kg	1.550-1.620
Altezza max. del perno della benna/ altezza di scarico max.	mm	2.710/2.017
Raggio interno	mm	1.205

### Dumper cingolato

	Unità di misura	DT10e
Max carico utile	kg	1.000
Massa totale	kg	890-1.030
Potenza motore	kW / CV	2/2,75
Velocità di marcia	km/h	4
Capacità ascensionale da carico	max. %	36
Cassone Raso Colmo	l	334** 427**
Lunghezza Larghezza Altezza	mm	1.803** 790** 1.270**

### Dumper gommato

	Unità di misura	DW15e
Carico utile	kg	1.500
Massa totale	kg	1.966-2.025
Cassone Raso Colmo	l	650 800
Modello di motore		Motore elettrico
Potenza nominale	Ah / kWh	300/14,4
Potenza motore (ISO 3046/1)	kW / CV	6,5/8,7
Velocità massima	km/h	14
Angolo di piega	°	± 33
Raggio di sterzata	mm	3.650
Capacità ascensionale (teorica)	%	45
Lunghezza Larghezza Altezza	mm	3.300 1.304 2.535

\*Montante orizzontale - macchina in posizione dritta \*\* Cassone ribaltabile

## Soluzioni “zero emission”



**803**  
dualpower



**EZ17e**

### Escavatori cingolati

	Unità di misura	<b>803</b> dualpower
Peso di trasporto	kg	955-1.015
Massa totale	kg	1.052-1.115
Potenza motore conforme a ISO	kW / CV	9,9/13
Profondità di scavo	mm	1.763
Altezza di scarico max.	mm	2.012
Raggio di scavo	mm	3.090
Lunghezza		2.828
Larghezza	mm	700-860
Altezza		1.427*, 2.261

### Escavatori cingolati

	Unità di misura	<b>EZ17e</b>
Peso di trasporto	kg	1.681
Massa totale	kg	1.797-2.151
Potenza motore conforme a ISO	kW / CV	16,5
Profondità di scavo	mm	2.323 2.483*
Altezza di scarico max.	mm	2.439 2.553*
Raggio di scavo	mm	3.900 4.050*
Lunghezza		3.584
Larghezza	mm	990-1.300
Altezza		2.489

\* Senza barra ROPS

\* Olio idraulico compreso

## Vibratore interno a convertitore a zaino con batteria



### Vibratori interni

	Unità di misura	Zaino convertitore ACBe	Vibratore interno a batteria IEe
Massa totale con/senza BP1000	kg	13,5 / 4,2	-
Massa totale con/senza BP500	kg	10,25 / 4,2	-
Corrente nominale	A	20	-
Tensione in ingresso/uscita	V	51 (3-) / 34 (3-)	-
Frequenza d'uscita	Hz	200	-
Potenza in uscita	kW	0,79	-
Diametro bottiglia	mm	-	38 / 45 / 58
Lunghezze dei tubi flessibili	m	-	1,5 / 3,0 / 5,0
Autonomia con una carica della batteria (BP1000)	h	-	fino a 4 ore

## Vibratori interni



### Basic: Alberi flessibili

	Unità di misura	SM1-E	SM2-E	SM4-E	SM0-S	SM1-S	SM2-S	SM3-S	SM4-S	SM5-S	SM7-S	SM9-S
Lunghezza	m	1	2	4	0,5	1	2	3	4	5	7	9
Peso	kg	1,5	2,5	4,3	1,3	2,7	4,3	5,9	7,1	9,3	12,9	15,1

### Basic: Bottiglie vibranti

	Unità di misura	H25	H25S	H25HA	H35	H35S	H35HA	H45	H45S	H45HA	H50HA	H55	H65
Diametro	mm	25	25	26	35	35	36	45	45	45	50	57	65
Lunghezza	mm	440	295	380	410	310	405	385	305	390	395	410	385
Peso	kg	1,3	0,8	1,3	2,1	1,6	2,3	3,4	2,8	3,3	3,9	5,3	6,2

### Basic: Trazione

	Unità di misura	M1500	M2500	A5000/160	L5000/225
Trazione		Motore universale con isolamento di sicurezza		Motore Briggs & Stratton XR750 monocilindrico a 4 tempi a benzina raffreddato ad aria	Motore diesel Kohler monocilindrico a quattro tempi raffreddato ad aria
Tensione	V	230 1~	230 1~	-	-
Corrente	A	6,5	7,8	-	-
Potenza	kW/CV	1,5	1,8	4/5,4	3,3/4,5
Peso	kg	5,3	5,9	23,7	35,6

### Advanced: Vibratori interni

	Unità di misura	IE38	IE45	IE58
Diametro bottiglia	mm	38	45	58
Compattazione effettiva Ø*	cm	-	-	-
Tensione	V	42	42	42
Corrente	A	5	8	12
Frequenza	Hz	200	200	200
Guaina di protezione**/ cavo di alimentazione	m	10/15	10/15	10/15

### Advanced: Vibratori interni con convertitore integrato

	IEC38	IEC45	IEC58
	38	45	58
	-	-	-
	220-240 1~	220-240 1~	220-240 1~
	3	4	5
	50-60	50-60	50-60
	10/15	10/15	10/15

\* Dato non vincolante basato sulle esperienze pratiche dei nostri clienti in determinate condizioni operative. Queste informazioni possono variare in determinate condizioni. Si consiglia sempre di effettuare prima lavori sperimentali alle condizioni operative.

\*\* Lunghezza guaina di protezione massima, sono disponibili diverse lunghezze della guaina di protezione.



## Vibratori interni



IREN

5 modelli

IRSEN

4 modelli

IRFU

5 modelli

## Vibratori interni con convertitore integrato



IRSE-FU

2 modelli

IRFUflex

4 modelli

### Premium: Vibratori interni

	Unità di misura	IREN30	IREN38	IREN45	IREN58	IREN65
Diametro bottiglia	mm	30	38	45	58	65
Compattazione effettiva Ø*	cm	40	50	60	85	100
Tensione	V	42/250	42/250	42/250	42/250	42/250
Corrente	A	3,5/0,6	7/1,4	10/1,85	17,3/3	25/4,2
Frequenza	Hz	200	200	200	200	200
Guaina di protezione**/ cavo di alimentazione	m	18/15	18/15	18/15	18/15	18/15

### Premium: Vibratori interni

	Unità di misura	IRSEN30	IRSEN38	IRSEN45	IRSEN58
Diametro bottiglia	mm	30	38	45	58
Compattazione effettiva Ø*	cm	40	50	60	85
Tensione	V	42/250	42/250	42/250	42/250
Corrente	A	3,5/0,6	7/1,4	10/1,85	17,3/3
Frequenza	Hz	200	200	200	200
Guaina di protezione**/ cavo di alimentazione	m	0,8/15	0,8/15	0,8/15	0,8/15

### Premium: Vibratori interni con convertitore integrato

	Unità di misura	IRFU30	IRFU38	IRFU45	IRFU58	IRFU65	IRSE-FU45	IRSE-FU58
Diametro bottiglia	mm	30	38	45	57	65	45	58
Compattazione effettiva Ø*	cm	40	50	60	85	100	60	85
Tensione	V	220-240 1~	220-240 1~	220-240 1~	220-240 1~	220-240 1~	220-240 1~	220-240 1~
Corrente	A	2,2	3,5	4,8	6	7,5	4,8	6
Frequenza	Hz	50-60	50-60	50-60	50-60	50-60	L 50-60	50-60
Guaina di protezione**/ cavo di alimentazione	m	15/15	15/15	15/15	15/15	15/15	0,8/15	0,8/15

### Premium: Bottiglie vibranti

	Unità di misura	IRflex30	IRflex38	IRflex45	IRflex58
Diametri delle bottiglie	mm	30	38	45	58
Peso	kg	6,7	10,7	12	17
Lunghezza guaina di protezione max.	m	10	10	10	10
Frequenza	Hz	200	200	200	200
Vibrazioni	1/min	12.000	12.000	12.000	12.000

### Premium: Convertitore

	Unità di misura	FUFlex4/230
Peso	kg	9,4
Tensione in uscita	V	230
Corrente nominale	A	6
Corrente in uscita	A	3,5
Lunghezza cavo	m	15

\* Dato non vincolante basato sulle esperienze pratiche dei nostri clienti in determinate condizioni operative. Queste informazioni possono variare in determinate condizioni. Si consiglia sempre di effettuare prima lavori sperimentali alle condizioni operative.

\*\* Lunghezza guaina di protezione massima, sono disponibili diverse lunghezze della guaina di protezione.

## Vibratore esterno

### Serie 2

**AR26**  
**ARFU26**

7 modelli  
3.000–6.000 1/min  
3,00–6,47 kN



### Serie 3

**AR34**

4 modelli  
3.000–6.000 1/min  
3,47–6,98 kN



### Serie 4

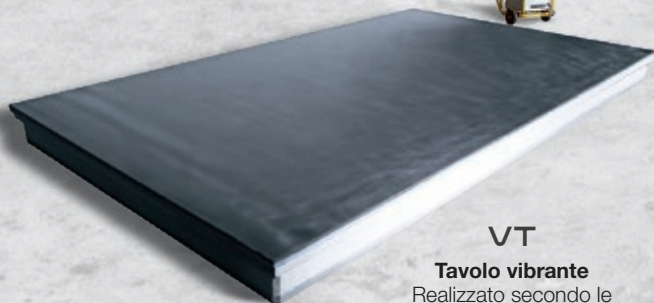
**AR43**

4 modelli  
3.000–6.000 1/min  
10,10–10,52 kN



**VT**

**Tavolo vibrante**  
Realizzato secondo le  
esigenze del cliente



### Serie 5

**AR52**  
**AR53**  
**AR54**

9 modelli  
3.000–9.000 1/min  
13,77–14,14 kN



### Serie 6

**AR63**  
**AR64**

7 modelli  
1.500–9.000 1/min  
5,05–19,03 kN



### Serie 7

**AR75**

7 modelli  
1.500–9.000 1/min  
10,29–26,56 kN



### Serie PEV

**PEV10**  
**PEV14**  
**PEV27**  
**PEV45**  
**PEV60**

5 modelli  
8.000–16.500 1/min  
10–60 kN



## Convertitori di frequenza

FUE M/S 75A



## Convertitori di frequenza

	Unità di misura	FUE10 42/200W	FUE10 250/200W	FUE M/S 75A	FUE M/S 85A	FUE M/S 225A	FUH20	FUH35	FUH70*
Peso	kg	87	87	29,5	42	150	8,9	15	24
Tensione di ingresso/ uscita	V	400 3~/ 42 3~	415 3~/ 250 3~	400/ 42 3~	400/ 42 3~	400/ 42	230/ 42	230/ 42	230/ 42
Frequenza d'ingresso/ uscita	Hz	50-60/ 0-200	50-60/ 0-200	50-60/ 0-200	50-60/ 0-200	50-60/ 0-200	50/ 200	50-60/ 200	50-60/ 200
Corrente di ingresso/ uscita	A	24,5/145	24,5/25	13/75	13/85	29/225	7,8/20	9,5/35	16/58
Cavo d'alimentazione	m	3	3	2,5	2,5	-	1,5	2,2	2,2

\* Disponibile modello di apparecchio con 0-200 Hz

## Convertitori di frequenza

FUE-M38



## Staggia vibrante Legaferrì manuali per armature

DF16



P35A

### Convertitori di frequenza

	Unità di misura	FUE-M38
Classi di potenza (standard)		17A, 23A, 31A, 43A, 57A, 71A*
Dimensioni dell'alloggiamento 1 (17-43A)	mm (L x L x A)	800x1.200x400*
Dimensioni dell'alloggiamento 2 (57+71A)	mm (L x L x A)	800x1.600x500*

\* Ulteriori dimensioni e classi di potenza sono disponibili su richiesta del cliente.

### Staggia vibrante

	Unità di misura	P35A
Peso	kg	15,5
Trazione		Motore a benzina monocilindrico a quattro tempi raffreddato ad aria
Potenza	kW/CV	1,2/1,6
Con un numero di giri	(1/min)	7.000

### Legaferrì manuali per armature

	Unità di misura	DF16
Massa totale	kg	2,2
Numero di legature per strisce di legature (magazzino)	pezzi	77
Velocità di legatura	Nodi / h	ca. 1.000
Velocità di legatura	sec./nodi	ca. 0,8
Diametro esterno dei materiali rotondi da legare	mm	Minimo 6+6/ Massimo 16+16
Dimensioni d'ordine legature	Filo di acciaio ramato	Scatola: contenuto 7.700 legature Pallet: contenuto 138.600 legature

# Vibrocostipatori



Costipatori a batteria

3 modelli



Costipatori a 2 tempi

7 modelli



Costipatori a 4 tempi

3 modelli



Costipatori diesel

1 modello

## Vibrocostipatori

	Unità di misura	AS30e	AS50e	AS60e	BS30	BS50-2	BS60-2	BS70-2
		Costipatori a batteria			Costipatori a 2 tempi			
Dimensioni dell'elemento di battitura B	mm	150	280	280	150	165/280	280	280
Massa totale	kg	41,7	71	71	32	56/59	66	74
Corsa su elemento di battitura	mm	40	44	61	42	64	65	65
Numero colpi max.	(1/min)	820	680	680	820	700	700	700
Modello di motore		Motore elettrico	Motore elettrico	Motore elettrico	WM 80	WM 80	WM 80	WM 80

	Unità di misura	BS50-2plus	BS60-2plus	BS70-2plus	BS50-4As	BS60-4As	BS70-4As	DS70
		Costipatori a 2 tempi			Costipatori a 4 tempi			Costipatori diesel
Dimensioni dell'elemento di battitura B	mm	165/280	280	280	280	280	280	270
Massa totale	kg	56/59	66	74	65	72	80	83
Corsa su elemento di battitura	mm	64	65	65	61	81	65	75
Numero colpi max.	(1/min)	700	700	700	680	680	680	670
Modello di motore		WM 80	WM 80	WM 80	Honda GXR120	Honda GXR120	Honda GXR120	Yanmar L 48

ZERO EMISSION

TECNOLOGIA DEL CALCESTRUZZO

COMPATTAZIONE

TECNICA DI DEMOLIZIONE

GENERATORI, MOTOPIOMPE, ILLUMINAZIONE

ESCAVATORI

CARICATRICI

## Piastre vibranti monodirezionali



### Piastre vibranti monodirezionali

	Unità di misura	AP2560e	APS1030e	APS1135e	APS1340e	APS1550e	APS2050e
Massa totale (senza/ con serbatoio dell'acqua)	kg	133	51/53*	61/63*	73/75*	77/82	87/92
Forza centrifuga	kN	25	10	11	13	15	20
Ampiezza di lavoro	mm	600	300	350	400	500	500
Frequenza	Hz	98	98	98	98	98	98
Motore		Motore elettrico			Motore elettrico		
Potenza nominale a 3.600 1/min	kW	-	-	-	-	-	-

	Unità di misura	BPS1030	BPS1135	BPS1340	BPS1550	BPS2050	DPS2050	WP1540	WP1550
Massa totale (senza/ con serbatoio dell'acqua)	kg	53/58*	61/66*	71/75*	84/89	87/99	110/115	86-92	89-96
Forza centrifuga	kN	10	11	13	15	20	20	15	15
Ampiezza di lavoro	mm	300	350	400	500	500	500	430	498
Frequenza	Hz	98	98	98	98	98	98	98	98
Motore		Honda GX 120			Briggs & Stratton XR750		Hatz 1B20	Honda GX 160	
Potenza nominale a 3.600 1/min	kW	2,6	2,6	2,6	-	-	-	3,6	3,6

\* Peso dipendente dalle opzioni supplementari selezionate

## Piastre vibranti reversibili



## Piastre vibranti reversibili

	Unità di misura	APU3050e	WPU1550A	BPU2540	DPU2540/50/60	BPU3050	DPU3050	DPU3060
		30 kN	15 kN	25 kN	25 kN	30 kN	30 kN	30 kN
Massa totale	kg	212	89-96	145	160/166/171	181	181	190-215*
Forza centrifuga	kN	30	15	25	25	30	30	30
Ampiezza di lavoro	mm	500	498	400	400/500/600	500	500	600
Altezza (senza impugnatura)	mm	728	556	666	736	777	777	777
Frequenza	Hz	90	98	90	90	90	90	90
Motore		Motore elettrico	Honda GX 160	Honda GX 160	Hatz 1 B 20	Honda GX270	Hatz 1 B 30	Hatz 1 B 30
Potenza nominale	kW	3,1	3,6 (a 3.600 1/min)	3,1 (a 2.840 1/min)	3,1 (a 2.800 1/min)	5,1 (a 3.600 1/min)	4,2 (a 2.800 1/min)	4,2 (a 2.800 1/min)
Avviamento elettrico disponibile come optional		●	-	-	-	-	○	○

	Unità di misura	DPU3070	BPU3750	DPU3750	DPU3760	DPU40	DPU45	BPU5545
		30 kN	37 kN	37 kN	37 kN	40 kN	45 kN	55 kN
Massa totale	kg	195	247	240	274	374	376	340
Forza centrifuga	kN	30	37	37	37	40	45	55
Ampiezza di lavoro	mm	700	500	500	600	604	604	604
Altezza (senza impugnatura)	mm	777	777	777	-	790	790	725
Frequenza	Hz	90	90	90	90	69	69	69
Motore		Hatz 1 B 30	Honda GX270	Hatz 1 B 30	Hatz 1 B 30	Yanmar L70V	L70V	Honda GX390
Potenza nominale	kW	4,2 (a 2.800 1/min)	5,1 (a 3.600 1/min)	4,2 (a 2.800 1/min)	4,2 (a 2.800 1/min)	4,5 (a 3.000 1/min)	4,5 (a 3.000 1/min)	6,4 (a 2.600 1/min)
Avviamento elettrico disponibile come optional		-	-	○	●	●	●	-

- non disponibile ● disponibile ○ Opzione \* Il peso dipende dalle opzioni supplementari selezionate

## Piastre vibranti reversibili



### Piastre vibranti reversibili

	Unità di misura	DPU554S	DPU655S	DPU80	DPU80r	DPU90
		55 kN	65 kN	80 kN	80 kN	90 kN
Massa totale	kg	399–447*	480–527	756–771	709–724	756–771
Forza centrifuga	kN	55	65	80	80	90
Ampiezza di lavoro	mm	604–750	710–860	670–770	670–770	670–770
Altezza (senza impugnatura)	mm	790	861	830	830	830
Frequenza	Hz	69	69	56	56	63
Motore		Hatz 1 D 42S	Hatz 1 D 81S	Kohler KDW 702	Kohler KDW 702	Kohler KDW 702
Potenza nominale	kW	6,4 (a 2.850 1/min)	9,6 (a 2.800 1/min)	11 (a 3.600 1/min)	11 (a 3.600 1/min)	11,7 (a 3.600 1/min)
Avviamento elettrico disponibile come optional		○	○	●	●	●

	Unità di misura	DPU110	DPU110r	DPU110	DPU130r
		110 kN	110 kN	Set accoppiamento in parallelo	130 kN
Massa totale	kg	813–830	793–810	2.616	1.170
Forza centrifuga	kN	110	110	3*110	130
Ampiezza di lavoro	mm	870–970	870–970	3.000	1.202
Altezza (senza impugnatura)	mm	830	830	830	996
Frequenza	Hz	60	60	60	58
Motore		Kohler KDW 702	Kohler KDW 1003	Kohler KDW 1003	Kohler KDW 1404
Potenza nominale	kW	18,5 (a 3.600 1/min)	18,5 (a 3.600 1/min)	16 (a 3.600 1/min)	21 (a 2.700 1/min)
Avviamento elettrico disponibile come optional		●	●	–	●



## Rulli

**RTSC3**

**RD40**


### Rulli vibranti per scavi

	Unità di misura	<b>RTSC3</b>
Massa totale	kg	1.465
Diametro del cerchione	mm	520
Larghezza del tamburo	mm	560-820
Trazione		Motore diesel a 3 cilindri raffreddato ad acqua

### Rulli tandem

	Unità di misura	<b>RD7</b>
Massa totale	kg	672/735/710*
Diametro del cerchione	mm	400
Larghezza del tamburo	mm	650
Trazione		Motore diesel Hatz (a scelta con avviamento elettrico), motore a benzina Honda, motore diesel Yanmar

\* in base alla dotazione

### Rulli tandem

	Unità di misura	<b>RD18-80</b>	<b>RD18-100</b>	<b>RD18-100C</b>	<b>RD24-100*</b>	<b>RD24-100C*</b>	<b>RD24-1000*</b>	<b>RD28-120**</b>
Tipo di rullo		Rullo tandem	Rullo tandem	Rullo combinato	Rullo tandem	Rullo combinato	Rullo oscillante	Rullo tandem
Peso operativo CECE	kg	1.580	1.670	1.630	2.475	2.385	2.525	2.695
Peso d'esercizio max.	kg	1.840	1.950	1.830	3.190	3.119	3.240	3.410
Larghezza del tamburo	mm	856	1.056	1.000	1.000	1.000	1.000	1.200
Sporgenza laterale	mm	-	-	-	55/55	55/55	55/55	55/55
Forza centrifuga I/II	kN	25/16	25/16	25/16	46/28	46/28	46/28	52/32
Motore		Kubota D1105	Kubota D1105	Kubota D1105	Kubota D1803-CR	Kubota D1803-CR	Kubota D1803-CR	Kubota D1803-CR
Potenza (ISO 14396)	kW/CV	16,8/22,9	16,8/22,9	16,8/22,9	24/32,6	24/32,6	24/32,6	24/32,6

	Unità di misura	<b>RD28-120C**</b>	<b>RD28-1200**</b>	<b>RD40-130</b>	<b>RD40-130C</b>	<b>RD40-130D</b>	<b>RD45-140</b>	<b>RD45-140C</b>	<b>RD45-140D</b>
Tipo di rullo		Rullo combinato	Rullo oscillante	Rullo tandem	Rullo combinato	Rullo oscillante	Rullo tandem	Rullo combinato	Rullo oscillante
Peso operativo CECE	kg	2.595	2.755	3.965	3.825	4.015	4.345	3.995	4.435
Peso d'esercizio max.	kg	3.320	3.470	4.920	4.790	5.230	5.300	4.960	5.640
Larghezza del tamburo	mm	1.200	1.200	1.300	1.300	1.300	1.380	1.380	1.380
Sporgenza laterale	mm	55/55	55/55	63/63	63/63	63/63	63/63	63/63	63/63
Forza centrifuga I/II	kN	52/32	52/32	64/39	-	64/39	64/39	64/39	64/39
Motore		Kubota D1803-CR	Kubota D1803-CR	Kubota V2403-CR	Kubota V2403-CR	Kubota V2403-CR	Kubota V2403-CR	Kubota V2403-CR	Kubota V2403-CR
Potenza (ISO 14396)	kW/CV	24/32,6	24/32,6	37,4/50,9	37,4/50,9	37,4/50,9	37,4/50,9	37,4/50,9	37,4/50,9

\* RD24 e RD28: Disponibile anche senza DPF, con motore Kubota D1703, 18,5 kW / 25,2 CV.

\*\* RD28: Disponibile anche senza DPF, con motore Kubota D1703, 18,5 kW.

# Rulli



## Rulli monotamburo

	Unità di misura	RC50	RC50p	RC70	RC70p	RC70vo
Peso d'esercizio max.	kg	6.040	5.530	8.040	6.920	6.830
Peso operativo con ROPS (CECE)	kg	4.815	4.935	6.320	6.190	6.105
Larghezza del tamburo	mm	1.370	1.370	1.680	1.680	1.680
Sporgenza laterale sinistra/ destra	mm	65/65	65/65	80/70	80/70	80/70
Raggio di sterzata (interno)	mm	3.375	3.375	3.310	3.310	3.310
Tipo di tamburo	-	Liscio/monoblocco	Piede battente	Liscio/monoblocco	Piede battente	Liscio/monoblocco
Dimensioni pneumatici posteriori	-	AW 12,4-24 8 PR	TR 12,4-24 8 PR	AW 14,9-24 8 TL	TR 14,9-24 8 TL	AW 14,9-24 8 TL
Trazione	-	Motore diesel Kubota V3307-CR-T		Motore diesel Kubota V3307-CR-T		
Potenza (ISO 14396)	kW	55,4	55,4	55,4	55,4	55,4
Volume serbatoio carburante	l	123	123	123	123	123
Velocità progressiva	km/h	0-12,5	0-12,5	0-12,5	0-12,5	0-12,5
Capacità ascensionale con/senza vibrazione	%	55/60	55/60	55/60	55/60	55/60
Forza centrifuga anteriore I/II	kN	69	69	125/95	125	123

ZERO EMISSION

TECNOLOGIA DEL  
CALCESTRUZZO

COMPATTAZIONE

TECNICA DI  
DEMOLIZIONEGENERATORI,  
MOTOPOMPE,  
ILLUMINAZIONE

ESCAVATORI

CARICATRICI

# Martelli



## Martelli demolitori con motore a scoppio

	Unità di misura	BH40	BH55				BH65			
L x L x A (senza utensile)	mm	843x492 x318	777x492 x346	777x492 x346	833x492 x346	848x492 x346	858x492 x346	905x492 x346	905x492 x346	
Peso (senza utensile)	kg	20,5	23	23	24	24	24	25	25	
Mandrino	mm	Ø 27x80	Ø 27x80	hex 25x108	hex 28x160	Ø 27x80	hex 25x108	hex 28x160	hex 32x160	
Numero colpi	1/min	1.650	1.300	1.300	1.300	1.250	1.250	1.250	1.250	
Energia di percussione per singolo colpo	J	40	55	55	55	65	65	65	65	
Potenza d'esercizio	kW	1,6	1,6	1,6	1,6	1,7	1,7	1,7	1,7	
Capacità del serbatoio	l	1,8	1,8	1,8	1,8	1,8	1,8	1,8	1,8	

	Unità di misura	BH55rw		
L x L x A (senza utensile)	mm	842x492 x346	898x492 x346	898x492 x346
Peso (senza utensile)	kg	25	26	26
Mandrino	mm	Ø 27x80	hex 28x160	hex 32x160
Numero colpi	1/min	1.350	1.350	1.350
Energia di percussione per singolo colpo	J	55	55	55
Potenza d'esercizio	kW	1,6	1,6	1,6
Capacità del serbatoio	l	1,8	1,8	1,8

ZERO EMISSION

TECNOLOGIA DEL  
CALCESTRUZZO

COMPATTAZIONE

TECNICA DI  
DEMOLIZIONEGENERATORI,  
MOTOPIOMPE,  
ILLUMINAZIONE

ESCAVATORI

CARICATRICI

## Tagliasuolo



## Mototroncatrici



### Tagliasuolo

	Unità di misura	BFS735	BFS940
L x L x A	mm	830 x 488 x 880	840 x 575 x 1.010
Peso	kg	69	86
Diametro del disco max.	mm	350	350 - 400
Profondità max. di taglio	mm	120	145
Sede del disco	mm	25,4	25,4
Potenza a 3.600 1/min	kW	3,7	6,3
Capacità serbatoio benzina	l	4,3	5,3

	Unità di misura	BF1345	BFS1350
L x L x A	mm	860 x 575 x 1.010	890 x 575 x 1.010
Peso	kg	93	94
Diametro del disco max.	mm	350-450	350-500
Profondità max. di taglio	mm	170	195
Sede del disco	mm	25,4	25,4
Potenza a 3.600 1/min	kW	8,7	8,7
Capacità serbatoio benzina	l	6,1	6,1

### Mototroncatrici

	Unità di misura	BTS635S
L x L x A	mm	825 x 315 x 420
Peso	kg	11,6
Diametro del disco max.	mm	350
Sede del disco	mm	25,4
Profondità max. di taglio	cm	12,8
Potenza	kW	4,3
Capacità serbatoio benzina	l	1,1

# Illuminazione



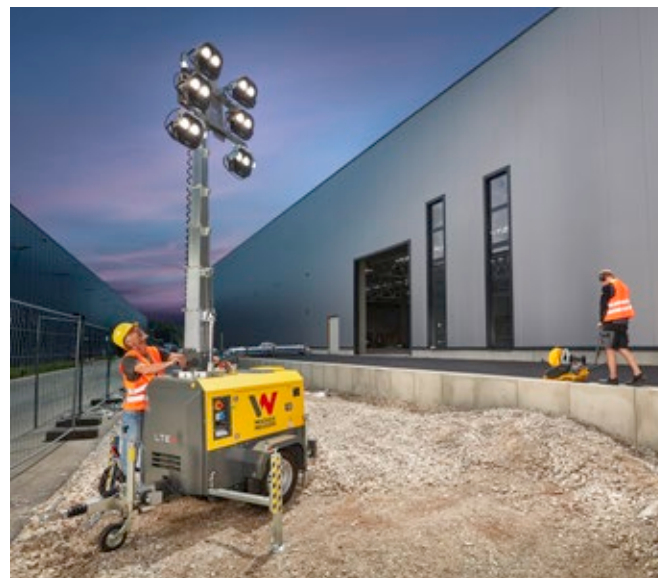
LTE



## Asta della luce

	Unità di misura	LTE
Lunghezza		2.550
Larghezza	mm	1.380
Altezza		2.430*
Altezza dello spot	m	8,5
Modello di lampada		LED

\* In posizione di trasporto



ZERO EMISSION

TECNOLOGIA DEL CALCESTRUZZO

COMPATTAZIONE

TECNICA DI DEMOLIZIONE

GENERATORI, MOTOPOMPE, ILLUMINAZIONE

ESCAVATORI

CARICATRICI

# Generatori



## Generatori

	Unità di misura	GV 2500	GV 5000	GV 5003	GV7000	GV7003	GS12
Lunghezza		623	729	729	729	729	960
Larghezza	mm	409	500	500	500	500	640
Altezza		500	536	536	536	536	667
Peso (a vuoto)	kg	41	61	75	72	81	175
Potenza continua	kVA	2,1	4	1~ 3,4, 3~ 4,2	5,4	1~ 3,4, 3~ 6	1~ 6,94, 3~ 11,83
Corrente nominale	A con 1~ A con 3~	10,0 -	18,8 -	14,1 8	25,1 -	14,1 10,8	27,1 17,1
Frequenza	Hz	50	50	50	50	50	50
Produttore del motore		Honda	Honda	Honda	Honda	Honda	Honda
Capacità del serbatoio (carburante)	l	11	11	11	11	11	24
Collegamento prese		2xSchuko 230 V, 16A	2xSchuko 230 V, 16A	1xSchuko 230 V, 16A 1xCEE 230V, 16A 1xCEE 400V, 16A	1 Schuko 230 V, 16 A 1xCEE 230V, 32A	1 Schuko 230 V, 16 A 1xCEE 230V, 16A 1xCEE 400V, 16A	2 Schuko 230 V, 16 A 1xCEE 230V, 16A 1xCEE 400V, 16A

ZERO EMISSION

TECNOLOGIA DEL CALCESTRUZZO

COMPATTAZIONE

TECNICA DI DEMOLIZIONE

GENERATORI, MOTOPIOMPE, ILLUMINAZIONE

ESCAVATORI

CARICATRICI

# Pompe



PG2



PT3A

## Pompe per acqua dolce

	Unità di misura	PG2	PG3
Raccordo di pressione e aspirazione Ø	mm	50	75
Lunghezza		480	515
Larghezza	mm	375	405
Altezza		395	460
Massa totale	kg	24	31
Altezza totale della portata	m	30	30
Portata max.	l/min	600	1.000
Max. Ø corpo solido	mm	6,5	6,5
Produttore del motore		Honda	Honda

## Pompa centrifuga

	Unità di misura	PT2A	PT3A
Raccordo di pressione e aspirazione Ø	mm	50	80
Lunghezza		550	673
Larghezza	mm	466	508
Altezza		501	571
Massa totale	kg	43	67
Altezza totale della portata	m	32	29,5
Portata max.	l/min	625	1.315
Max. Ø corpo solido	mm	25	38
Produttore del motore		Honda	Honda

## Pompa a membrana

	Unità di misura	PD12A	PD13A
Raccordo di pressione e aspirazione Ø	mm	50	75
Lunghezza		996	1.057
Larghezza	mm	455	455
Altezza		585	589
Massa totale	kg	59	63
Altezza totale della portata	m	15	15
Portata max.	l/min	189	333
Max. Ø corpo solido	mm	38	41
Produttore del motore		Honda	Honda

# Pompe



## 1~ Pompe per acque nere

	Unità di misura	PST2 400	PST3 750	PS2 500	PSA2 500	PS2 800	PSA2 800	PS2 1500
Tubo di scarico Ø	mm	50	80	50	50	50	50	50
Lunghezza		265	285	185	220	187	223	187
Larghezza	mm	185	184	185	185	187	187	187
Altezza		330	389	355	355	341	341	600
Massa totale	kg	11,3	19	9,5	10	13,2	13,8	32,5
Altezza totale della portata	m	12	18	11	11	15	15	17,5
Portata max.	l/min	200	300	220	220	310	310	420
Max. Ø corpo solido	mm	9,5	7	6	6	6	6	6
Tensione	V	230	230	230	230	230	230	230

## 3~ Pompe per acque nere 1,5-3,7kW

	Unità di misura	PS2 1503	PS3 1503	PS2 1503L	PSA2 1503L*	PS2 2203	PS3 2203	PS2 2203L	PSA2 2203L**	PS2 3703	PS3 3703	PS4 3703
Tubo di scarico Ø	mm	50	75	50	50	50	75	50	50	50	75	100
Lunghezza		235	235	240	240	235	235	240	240	285	285	285
Larghezza	mm	215	215	240	240	215	215	240	240	250	250	250
Altezza		550	550	392	482	570	570	412	482	655	655	675
Massa totale	kg	29	29	19,5	20	32	32	23	23,5	55	55	55
Altezza totale della portata	m	21,5	14,4	20	20	26	20,4	24	24	36,5	29	18
Portata max.	l/min	430	670	420	420	500	800	530	530	450	900	1.440
Max. Ø corpo solido	mm	8,5	8,5	8,5	8,5	8,5	8,5	8,5	8,5	8,5	8,5	8,5
Tensione	V	400	400	400	400	400	400	400	400	400	400	400

## 3~ Pompe per acque nere 5,5- 11kW

	Unità di misura	PS3 5503	PS4 5503	PS4 7503HH	PS4 7503HF	PS4 11003HH	PS4 11003HF
Tubo di scarico Ø	mm	75	100	100	100	100	100
Lunghezza		305	305	330	330	375	375
Larghezza	mm	260	260	315	315	350	350
Altezza		695	705	785	785	805	805
Massa totale	kg	66	66	93	93	130	130
Altezza totale della portata	m	32	22,5	40	31	48,5	32,5
Portata max.	l/min	1.100	1.750	1.400	2.040	1.440	2.440
Max. Ø corpo solido	mm	8,5	8,5	8,5	20	8,5	20
Tensione	V	400	400	400	400	400	400

\* Disponibile modello automatico di apparecchio: PSA2 1503L: peso: 20 kg, altezza: 482 mm.

\*\* Disponibile modello automatico di apparecchio: PSA2 2203L: peso: 23,5 kg, altezza: 482 mm.



## Escavatori cingolati

803  
dualpower



803



## Escavatori cingolati

	Unità di misura	803 dualpower	HP18	803
Peso di trasporto	kg	955 - 1.015	190*	931 - 992
Massa totale	kg	1.052 - 1.115	192*	1.029 - 1.115
Potenza motore conforme a ISO	kW/CV	9,9/13	7,5/10	9,9/13
Profondità di scavo	mm	1.763	/	1.763
Altezza di scarico max.	mm	2.012	/	2.012
Raggio di scavo	mm	3.090	/	3.090
Lunghezza		2.828	930	2.828
Larghezza	mm	700 - 860	720	700 - 860
Altezza		1.427**, 2.261	836	1.427**, 2.261

\* Olio idraulico compreso  
\*\* Senza barra ROPS

ZERO EMISSION

TECNOLOGIA DEL  
CALCESTRUZZO

COMPATTAZIONE

TECNICA DI  
DEMOLIZIONE

GENERATORI,  
MOTOPIOMPE,  
ILLUMINAZIONE

ESCAVATORI

CARICATRICI

## Escavatori cingolati



ZERO EMISSION

TECNOLOGIA DEL  
CALCESTRUZZO

COMPATTAZIONE

TECNICA DI  
DEMOLIZIONE

## Escavatori cingolati

	Unità di misura	ET16	EZ17	EZ17e
Peso di trasporto	kg	1.402 – 1.602	1.595 – 1.822	1.681
Massa totale	kg	1.529 – 1.842	1.724 – 1.950	1.797 – 2.151
Potenza motore conforme a ISO	kW/CV	13,8/18,5	13,8/18,5	16,5
Profondità di scavo	mm	2.242 2.413*	2.326 2.486*	2.323 2.483*
Altezza di scarico max.	mm	2.371 2.493*	2.436 2.550*	2.439 2.553*
Raggio di scavo	mm	3.700 3.861*	3.899 4.050*	3.900 4.050*
Lunghezza	mm	3.644	3.585	3.584
Larghezza		990 – 1.300	990 – 1.300	990 – 1.300
Altezza		2.285	2.362	2.489

\* Braccio penetratore lungo (optional)

GENERATORI,  
MOTOPIOMPE,  
ILLUMINAZIONE

ESCAVATORI

CARICATRICI

## Escavatori cingolati



ZERO EMISSION

TECNOLOGIA DEL  
CALCESTRUZZO

COMPATTAZIONE

TECNICA DI  
DEMOLIZIONE

### Escavatori cingolati

	Unità di misura	ET18	ET20	ET24
Peso di trasporto	kg	1.582–2.060	1.862–2.182	2.057–2.401
Massa totale	kg	1.725–2.203	2.005–2.526	2.200–2.746
Potenza motore conforme a ISO	kW / CV	13,8/18,5	13,8/18,5	13,8/18,5
Profondità di scavo	mm	2.202	2.483	2.402
		2.402*	2.683*	2.602*
Altezza di scarico max.	mm	2.510	2.713	2.748
		2.621*	2.836*	2.870*
Raggio di scavo	mm	3.802	4.129	4.146
		3.989*	4.317*	4.334*
Lunghezza	mm	3.854	4.049	4.022
Larghezza		990–1.300	990–1.300	1.400
Altezza		2.285	2.295**	2.392
Vertical Digging System VDS	°	(15°)**	(15°)**	(15°)**

\* Braccio penetratore lungo (optional)

\*\* Optional

GENERATORI,  
MOTOPOMPE,  
ILLUMINAZIONE

ESCAVATORI

CARICATRICI

## Escavatori cingolati



### Escavatori cingolati

	Unità di misura	EZ26	ET35	EZ36
Peso di trasporto	kg	2.469–3.161	3.365–4.276	3.530–4.446
Massa totale	kg	2.571–3.513	3.450–4.361	3.720–4.945
Potenza motore conforme ad ISO	kW / CV	15,8/21,5	18,2/24,4	18,2/24,4
Profondità di scavo	mm	2.544–2.744	3.245/3.166–3.497/3.416*	3.247/3.172–3.497/3.422*
Altezza di scarico max.	mm	2.840–2.970	3.337–3.489*	3.336/3.411–3.489/3.564*
Raggio di scavo	mm	4.613–4.805	5.270–5.507*	5.298–5.582*
Lunghezza		4.266	5.268/5.271**	4.881/ 5.508**
Larghezza	mm	1.570	1.630	1.750
Altezza		2.414	2.491/2.711**	2.491/2.711**
Vertical Digging System VDS	°	(15°)**	(15°)**	(15°)**

\* Braccio penetratore lungo (optional)  
 \*\* Opzione VDS

ZERO EMISSION

TECNOLOGIA DEL  
CALCESTRUZZO

COMPATTAZIONE

TECNICA DI  
DEMOLIZIONEGENERATORI,  
MOTO Pompe,  
ILLUMINAZIONE

ESCAVATORI

CARICATRICI

## Escavatori cingolati



### Escavatori cingolati

	Unità di misura	ET42	EZ50	ET58	EZ80
Peso di trasporto	kg	3.807 – 4.609	4.607 – 5.454	4.807 – 5.630	7.588 – 8.877
Massa totale	kg	4.032 – 4.824	4.847 – 5.685	5.052 – 6.386	7.918 – 9.544
Potenza motore conforme a ISO	kW / CV	32,5 / 46	32,5 / 46	33,4 / 45,4	42 / 56,3
Profondità di scavo	mm	3.344 3.544*	3.467 3.667*	3.767 4.017*	3.919 4.169*
Altezza di scarico max.	mm	3.573 3.703*	3.655 3.784*	3.834 3.995*	4.587 4.749*
Raggio di scavo	mm	5.489 5.678*	5.988 6.105*	6.039 6.277*	6.955 7.190*
Lunghezza	mm	5.146	5.467 – 6.035*	5.446* – 5.455	6.939 – 6.944*
Larghezza		1.750	1.960	1.960	2.250
Altezza		2.494	2.555 – 2.667	2.550 – 2.661	2.562 – 2.738

\* Braccio penetratore lungo (optional)  
\*\* Optional

## Escavatori cingolati

### ET65



### ET90



### Escavatori cingolati

	Unità di misura	ET65
Peso di trasporto	kg	5.806–6.682
Massa totale	kg	6.078–7.358
Potenza motore conforme a ISO	kW/CV	42/56,3
Profondità di scavo	mm	3.757
		4.003*
		3.879**
		4.184***
Altezza di scarico max.	mm	3.993
		4.714*
		4.684**
		4.916***
Raggio di scavo	mm	6.224
		6.508*
		6.601**
		6.890***
Lunghezza	mm	6.100–6.210**
Larghezza		1.950
Altezza		2.478–2.654

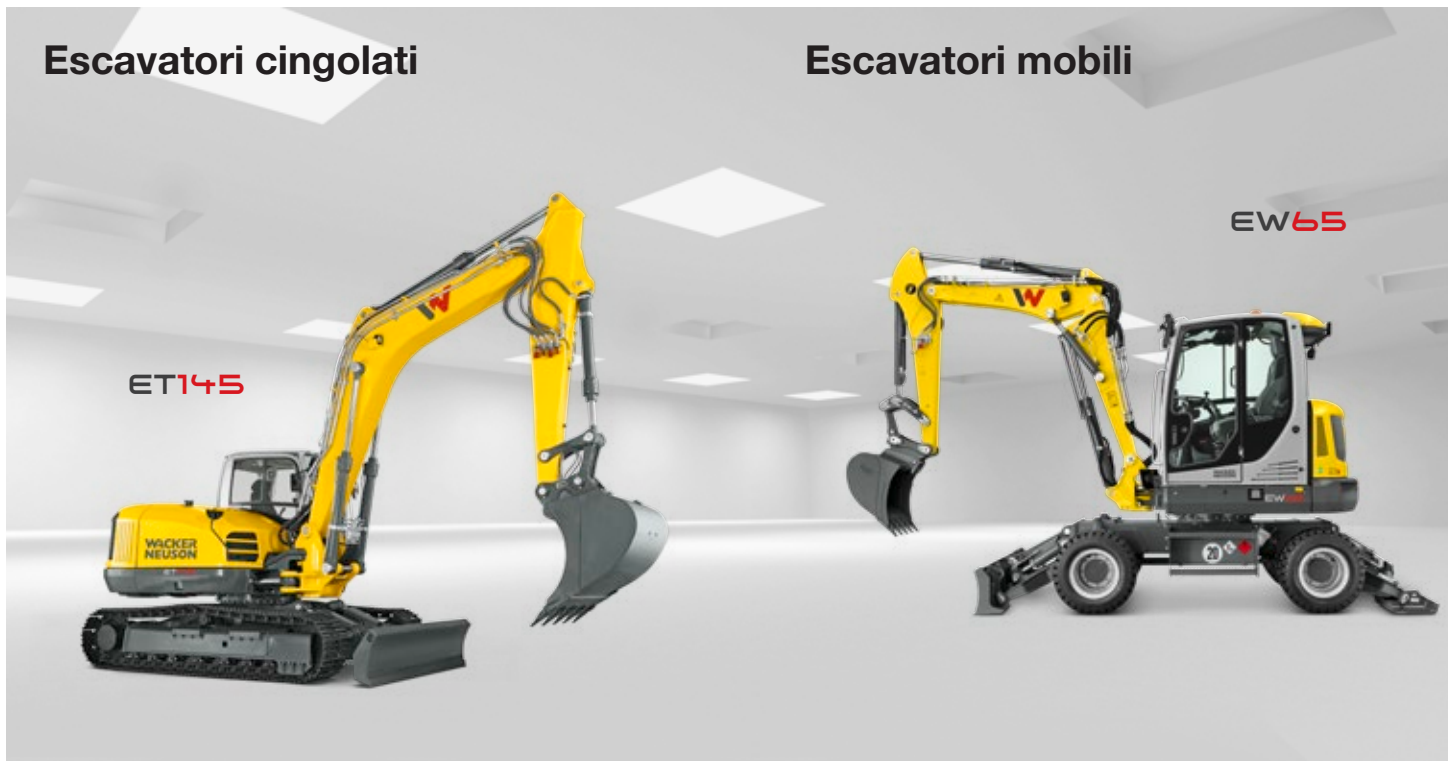
\* Braccio penetratore lungo (optional)  
\*\* Braccio regolabile (optional)

### Escavatori cingolati

	Unità di misura	ET90
Peso di trasporto	kg	8.348–9.625
Massa totale	kg	8.710–10.506
Potenza motore conforme a ISO	kW/CV	55,4/75,3
Profondità di scavo	mm	4.325
		4.625*
		4.379**
		4.679***
Altezza di scarico max.	mm	5.066
		5.272*
		5.674**
		5.940***
Raggio di scavo	mm	7.331
		7.620*
		7.596**
		7.889***
Lunghezza	mm	6.468–7.139**
Larghezza		2.250
Altezza		2.562–2.744**

\* Braccio penetratore lungo (optional)  
\*\* Braccio regolabile (optional)

## Escavatori cingolati



ET145

EW65

### Escavatori cingolati

	Unità di misura	ET145
Peso di trasporto	kg	14.917–15.701
Massa totale	kg	15.551–17.275
Potenza motore conforme a ISO	kW / CV	55,4/75,3
Profondità di scavo	mm	4.981 5.481*
Altezza di scarico max.	mm	5.620 5.945*
Raggio di scavo	mm	8.261 8.727*
Lunghezza		7.720/7.788*
Larghezza	mm	2.490
Altezza		2.786

### Escavatori mobili

	Unità di misura	EW65
Peso di trasporto	kg	6.472–7.720
Massa totale	kg	6.755–8.647
Potenza motore conforme a ISO	kW / CV	42/56,3
Profondità di scavo	mm	3.531 3.831* 3.596** 3.895***
Altezza di scarico max.	mm	4.207 4.389* 4.961** 5.195***
Raggio di scavo	mm	6.220 6.504* 6.590** 6.877***
Lunghezza		6.207–6.425
Larghezza	mm	2.088
Altezza		2.952

\* Braccio penetratore lungo (optional)

\* Braccio penetratore lungo (optional)

\*\* Braccio regolabile (optional)

\*\*\* Gommatura a pneumatici gemelli

## Escavatori mobili



## Escavatori mobili

	Unità di misura	EW100
Peso di trasporto	kg	10.320 – 11.550
Massa totale	kg	10.625 – 11.855
Potenza motore conforme a ISO	kW / CV	55/75 100/136*
Profondità di scavo max	mm	4.968
Altezza di scarico max.	mm	6.260
Raggio di scavo max	mm	7.713
Lunghezza		6.707
Larghezza	mm	2.450
Altezza		2.963

\* Motore opzionale



ZERO EMISSION

TECNOLOGIA DEL  
CALCESTRUZZO

COMPATTAZIONE

TECNICA DI  
DEMOLIZIONE

GENERATORI,  
MOTOPOMPE,  
ILLUMINAZIONE

ESCAVATORI

CARICATRICI



## Pale gommata



### Pale gommata

	Unità di misura	WL20e	WL20	WL25	WL28	WL32
Potenza	kW/CV	-	18,4/25	18,4/25	18,4/25 (33,3/45,3 // 40,1/54,5)	45/61,2
Capacità benna	m³	0,19	0,19	0,30	0,42	0,47
Altezza/larghezza	mm	1.939-2.336/ 1.025	1.880-2.302 / 1.076	1.843-2.360 / 1.194	1.890-2.395/ 1.250	2.351/1.414
Peso	kg	2.170-2.350	2.000-2.150	2.380-2.550	2.800-3.300	3.400
Velocità di marcia Velocità di marcia optional	km/h	0-15	0-20	0-20	0-20 0-30	0-20 0-28
Carico di ribaltamento con benna*	kg	1.550 - 1.620	1.215-1.437	1.393-1.958	1.910-2.640	2.032-2.269
Altezza max. del perno della benna/ altezza di scarico max.	mm	2.710/2.017	2.693/2.011	2.540-2.871 / 1.720-2.022	2.560/1.700	3.208/2.300
Raggio interno	mm	1.205	1.219	1.343-1.480	1.510	1.731

\*Montante orizzontale - macchina in posizione dritta

ZERO EMISSION

TECNOLOGIA DEL CALCESTRUZZO

COMPATTATAZIONE

TECNICA DI DEMOLIZIONE

GENERATORI, MOTOPIOMPE, ILLUMINAZIONE

ESCAVATORI

CARICATRICI

## Pale gommata

WL34

WL38



ZERO EMISSION

TECNOLOGIA DEL  
CALCESTRUZZO

COMPATTAZIONE

TECNICA DI  
DEMOLIZIONE

GENERATORI,  
MOTOPIOMPE,  
ILLUMINAZIONE

ESCAVATORI

CARICATRICI

## Pale gommata

	Unità di misura	WL34	WL38
Potenza	kW / CV	45 / 61 (55,4 / 75)	45 / 61 (55,4 / 75)
Capacità benna	m <sup>3</sup>	0,62	0,64
Altezza/larghezza	mm	2.220–2.420 / 1.550	2.371–2.548 / 1.570
Peso	kg	3.900	4.300
Velocità di marcia Velocità di marcia optional	km/h	0–20 0–28	0–20 0–28
Carico di ribaltamento con benna*	kg	2.925–3.055	3.719
Altezza max. del perno della benna/altezza di scarico max.	mm	3.270 / 2.460	3.251 / 2.379
Raggio interno	mm	1.680	1.640

\*Montante orizzontale – macchina in posizione dritta

## Pale gommatae



### Pale gommatae

	Unità di misura	WL44	WL52	WL54
<b>Potenza</b>	<b>kW / CV</b>	45/61 (55,4/75)	55,4/75	55,4/75
<b>Capacità benna</b>	<b>m³</b>	0,80	0,85	0,90
<b>Altezza/larghezza</b>	<b>mm</b>	2.332-2.528/1.830	2.498-2.680/1.810	2.495-2.553/1.847
<b>Peso</b>	<b>kg</b>	4.600	5.100	5.800
<b>Velocità di marcia</b>	<b>km/h</b>	0-20	0-20	0-20
<b>Velocità di marcia optional</b>		0-30	0-30	0-30
<b>Carico di ribaltamento con benna*</b>	<b>kg</b>	3.327	3.949	3.270-3.583
<b>Altezza max. del perno della benna/altezza di scarico max.</b>	<b>mm</b>	3.200 / 2.430	3.240/2.470	3.671/2.864
<b>Raggio interno</b>	<b>mm</b>	1.990	1.910	1.674

\*Montante orizzontale - macchina in posizione dritta

## Pale gommata



## Pale gommata

	Unità di misura	WL60	WL70	WL95	WL110
Potenza	kW / CV	74,4/101,2	100/136	100/136 (115/156)	115/156
Capacità benna	m <sup>3</sup>	1,00	1,10	1,55	1,80
Altezza/larghezza	mm	2.693/1.829	2.693/1.829	3.060/2.390	3.060/2.390
Peso	kg	5.930	7.140	10.387	11.250
Velocità di marcia	km/h	0-20	0-20	0-20	0-20
Velocità di marcia		0-30	0-30	0-40	0-40
optional		0-40	0-40	0-40	0-40
Carico di ribaltamento con benna*	kg	3.674	4.762	6.529	7.739
Altezza max. del perno della benna/ altezza di scarico max.	mm	3.686/2.841	3.686/2.840	3.820/2.860	3.820/2.860
Raggio interno	mm	1.666	1.666	2.450	2.450

\*Montante orizzontale - macchina in posizione dritta

ZERO EMISSION

TECNOLOGIA DEL CALCESTRUZZO

COMPATTAZIONE

TECNICA DI DEMOLIZIONE

GENERATORI, MOTOPIOMPE, ILLUMINAZIONE

ESCAVATORI

CARICATRICI

## Sollevatore telescopico



ZERO EMISSION

TECNOLOGIA DEL  
CALCESTRUZZO

COMPATTATAZIONE

TECNICA DI  
DEMOLIZIONEGENERATORI,  
MOTOPIOMPE,  
ILLUMINAZIONE

ESCAVATORI

CARICATRICI

## Sollevatore telescopico

	Unità di misura	TH412	TH522	TH627
Potenza	kW / CV	18,4/25 (33,3/45,3)	45/61	55,4/75
Capacità benna	m <sup>3</sup>	0,45	0,71	0,85
Altezza/larghezza	mm	1.995/1.564	1.950/1.808	1.985/1.960
Massa totale	kg	2.750–2.900	4.200	4.200–5.000
Velocità di marcia	km/h	0–20	0–20	0–20
Velocità di marcia optional	km/h	0–30	0–30	0–30
Carico utile max. (LSP 500 mm)	kg	1.250	2.200	2.700
Altezza di sollevamento max./ Altezza di scarico	mm	4.301/3.566	5.156/4.520	5.790/5.005
Raggio di sterzata con pneumatici	mm	2.695	3.281	3.670

## Accessori pale gommate e sollevatori telescopici (selezione)



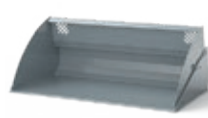
**Benna 4 in 1**  
(con denti)



**Benna per materiale leggero**



**Benna a ribaltamento laterale**



**Benna livellatrice**



**Benna prensile**



**Benna per pietrisco**



**Benna vagliatrice**



**Forca per pallet**



**Forca per pallet**  
(pieghevole)



**Forca per pallet**  
(regolabile idraulicamente)



**Livellatore di terreno**



**Benne prensili per vasi**



**Fresaceppi**



**Pacciamatrice**



**Lama spazzaneve**



**Lama spazzaneve a V**



**Spazzola**



**Trincia**  
con vassoio di raccolta



**Trivella**

## Dumper gommato



### Dumper gommato

	Unità di misura	DW15e	1001	1501	1601	DW20
Carico utile	kg	1.500	1.000	1.500	1.500	2.000
Massa totale	kg	1.966-2.025	1.230-1.500	1.336	1.336	1.955-2.545
Cassone						
Raso	l	650	415	650	829	1.200
Colmo		800	525	800	1.044	1.500*
Modello di motore		Motore elettrico	Yanmar 3TNV76	Yanmar 3TNV76	Yanmar 3TNV76	Yanmar/Diesel 3 TNV 76
Potenza nominale	Ah/kWh	300/14,4	-	-	-	-
Potenza motore (ISO 3046/1)	kW/CV	6,5/8,7	18,9/25,7	18,9/25,7	18,9/25,7	18,9/25,7
Velocità massima	km/h	14	14	16	16	20
Angolo di piega	°	± 33	± 33	± 33	± 33	±36
Raggio di sterzata	mm	3.650	3.200	3.300	3.300	3.700
Capacità ascensionale (teorica)	%	45	45	50	50	60
Lunghezza		3.300	3.080	3.220**	3.310	3.788
Larghezza	mm	1.304	1.180	1.305	1.305	1.497
Altezza		2.535	2.580	2.550	2.550	2.760

\*\* Cassone a scarico girevole

## Dumper gommato

DW40



DW30



DW50



## Dumper gommato

	Unità di misura	DW30*	DW40	DW50
Carico utile	kg	3.000	4.000	5.000
Massa totale	kg	2.048–2.506	2.640–2.950	3.235–3.642
Cassone				
Raso	l	1.420	1.800	2.000
Colmo		1.800*	2.300	2.650
Modello di motore		Yanmar/Diesel 3 TNV 76	Perkins/Diesel 403J-E17T	Deutz TD 2,2
Potenza motore (ISO 3046/1)	kW / CV	18,9/25,7	36/49	45/59,7
Velocità massima	km/h	20	25	25/30***
Angolo di piega	°	± 36	± 36	± 37
Raggio di sterzata	mm	3.800	4.030	4.280
Capacità ascensionale (teorica)	%	60	60	45
Lunghezza		3.786	4.269	4.498
Larghezza	mm	1.730	1.780	1.915
Altezza		2.778	2.857	2.783

\*Cassone a scarico frontale \*\*Cassone a scarico girevole \*\*\* Opzione

ZERO EMISSION

TECNOLOGIA DEL CALCESTRUZZO

COMPATTAZIONE

TECNICA DI DEMOLIZIONE

GENERATORI, MOTOPIOMPE, ILLUMINAZIONE

ESCAVATORI

CARICATRICI



## Dumper gommato



### Dumper gommato

	Unità di misura	DW60	DW90
Carico utile	kg	6.000	9.000
Massa totale	kg	4.496 – 5.148	5.196 – 5.893
Cassone Raso Colmo	l	2.700* 3.600*	3.600* 4.500*
Modello di motore		Deutz TD 2,2 raffreddato ad acqua Motore diesel	Deutz TD 2,9 raffreddato ad acqua Motore diesel
Potenza motore	kW/CV	44,5/59,7	55,4/75,3
Velocità massima	km/h	25	25
Angolo di piega	°	± 29	± 28
Raggio di sterzata	mm	5.125	5.750
Capacità ascensionale (teorica)	%	60	60
Lunghezza Larghezza Altezza	mm	4.496* 2.328* 3.241*	4.670* 2.486* 3.280*

## Dumper Dual View



### Dumper gommato

	Unità di misura	DV60	DV90	DV100
Carico utile	kg	6.000	9.000	10.000
Massa totale	kg	4.148-4.733	4.691-5.444	4.716-5.095
Cassone				
Raso	l	2.700*	3.750*	4.150*
Colmo		3.600*	4.600*	5.000*
Modello di motore		Deutz TD 2,9 (solo DOC)	Deutz TD 2,9 (solo DOC)	Deutz TD 2,9 (solo DOC)
Potenza motore	kW / CV	55,4 / 75,3	55,4 / 75,3	55,4 / 75,3
Velocità massima	km / h	30	30	30
Angolo di piega	°	± 29	± 28,3	± 28,3
Raggio di sterzata	mm	6.100* / 5.980**	6.760* / 6.491**	6.765
Capacità ascensionale	%	55	50	50
Lunghezza		4.448	4.622	4.660
Larghezza	mm	2.230	2.420	2.420
Altezza		3.377	3.382	3.382

\*Cassone a scarico frontale \*\*Cassone a scarico girevole

## Dumper cingolato



## Dumper cingolato

	Unità di misura	DT10e	DT05	DT08	DT10
Max carico utile	kg	1.000	500	800	1.000
Massa totale	kg	890-1.030	495-620	595-710	665-915
Potenza motore	kW/CV	2/2,75	4,9/6,6	6,8/9,2	9,7/13,2
Velocità di marcia	km/h	4	4	4	4
Capacità ascensionale da carico	max. %	36	36	36	30
Cassone					
Raso	l	334***	273***	334***	367
Colmo		427***	313***	387***	427
Lunghezza		1.803***	1.630***	1.660***	1.800
Larghezza	mm	790***	660***	790***	790
Altezza		1.270***	1.185***	1.240	1.280

\* Versione benzina \*\* Versione diesel \*\*\* Cassone ribaltabile \*\*\*\* Cassone rotante

ZERO EMISSION

TECNOLOGIA DEL CALCESTRUZZO

COMPATTAZIONE

TECNICA DI DEMOLIZIONE

GENERATORI, MOTOPIOMPE, ILLUMINAZIONE

ESCAVATORI

CARICATRICI

## Dumper cingolato



### Dumper cingolato

	Unità di misura	DT12	DT15	DT23
Max carico utile	kg	1.200	1.500	2.300
Massa totale		685/940	1.345/1.695	2.265
Potenza motore	kW / CV	12/16,3	15/20,4	18,5/25,2
Velocità di marcia	km/h	4	4/7,5	5/11
Capacità ascensionale da carico	max. %	36	27	36
Cassone				
Raso	l	393*	660*	1.100
Colmo		446*	800*	1.400
Lunghezza		1.882	2.674*	3.304
Larghezza	mm	790	1.080*	1.300
Altezza		1.280	2.585*	2.523

\* Cassone ribaltabile

# Wacker Neuson – all it takes



Tecnologia del calcestruzzo



Vibrocostipatore



Piastre vibranti



Rulli



Tecnica di demolizione



Gruppi elettrogeni



Illuminazione



Pompe



Escavatori



Pale gommate



Sollevatore telescopico



Dumper



Finanziamento



Riparazione e manutenzione



Academy



EquipCare & EquipCare Pro



Noleggio



eStore



Parti di ricambio



Macchine usate



ConcreTec



Specialisti del calcestruzzo

WN.EMEA.10085.V13.IT



Facebook  
wackerneuson



Instagram  
@wackerneuson



Youtube  
Wacker Neuson



LinkedIn  
Wacker Neuson



TikTok  
@wacker.neuson

09/2022 IT